

 contour van het RUP
 functionele deelgebieden

Titel:
 Functionele deelgebieden

Project:
 MER PRUP Hengelhof

Opdrachtgever:
 Provincie Limburg

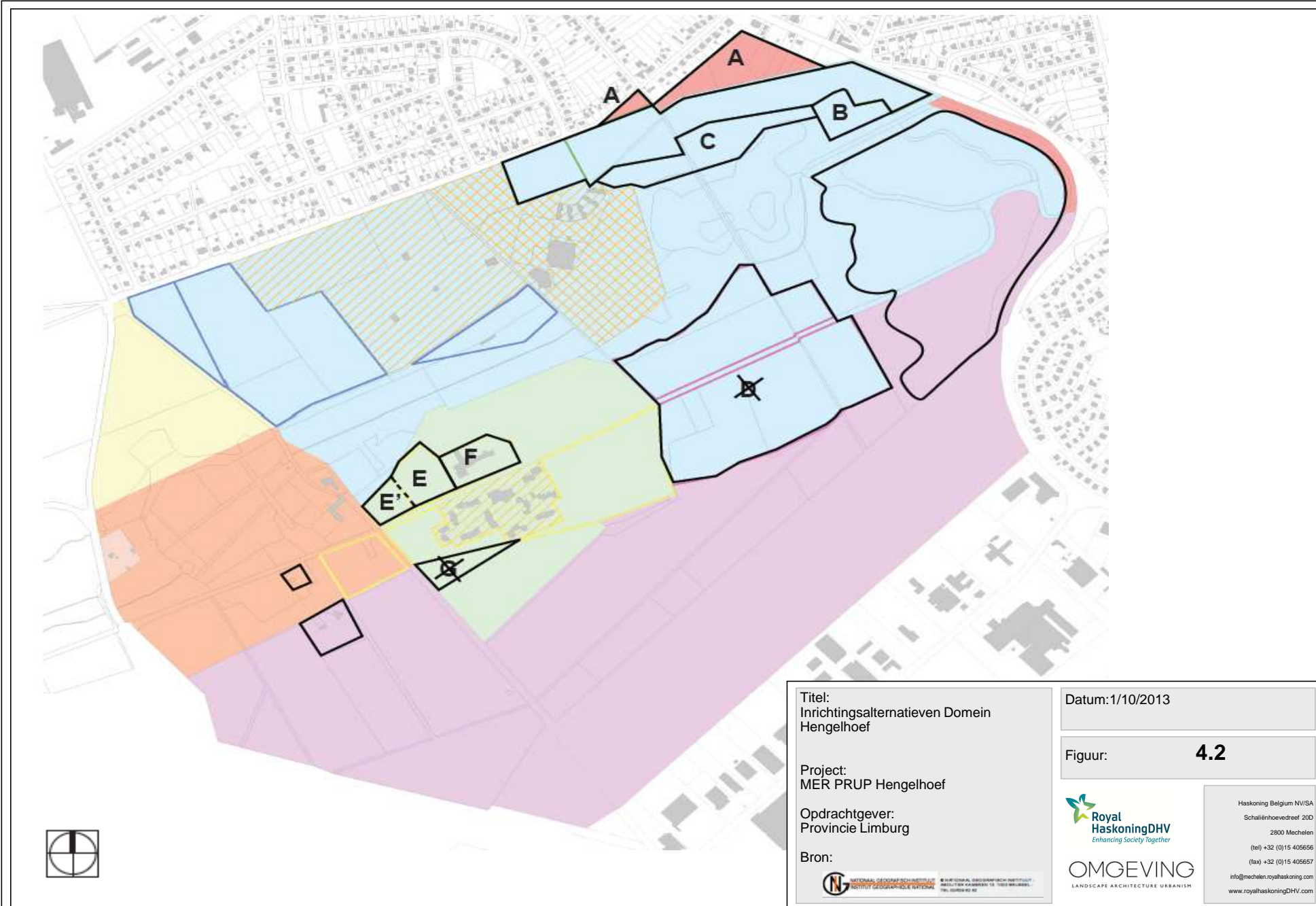
Bron:


Datum: 2/9/2013

Figuur: **4.1**


 Enhancing Society Together

Haskoning Belgium NV/SA
 Schallienhoevedreef 20D
 2800 Mechelen
 (tel) +32 (0)15 405656
 (fax) +32 (0)15 405657
 info@mechelen.royalhaskoning.com
 www.royalhaskoningDHV.com



Titel:
 Inrichtingsalternatieven Domein
 Hengelhof

Project:
 MER PRUP Hengelhof

Opdrachtgever:
 Provincie Limburg

Bron:

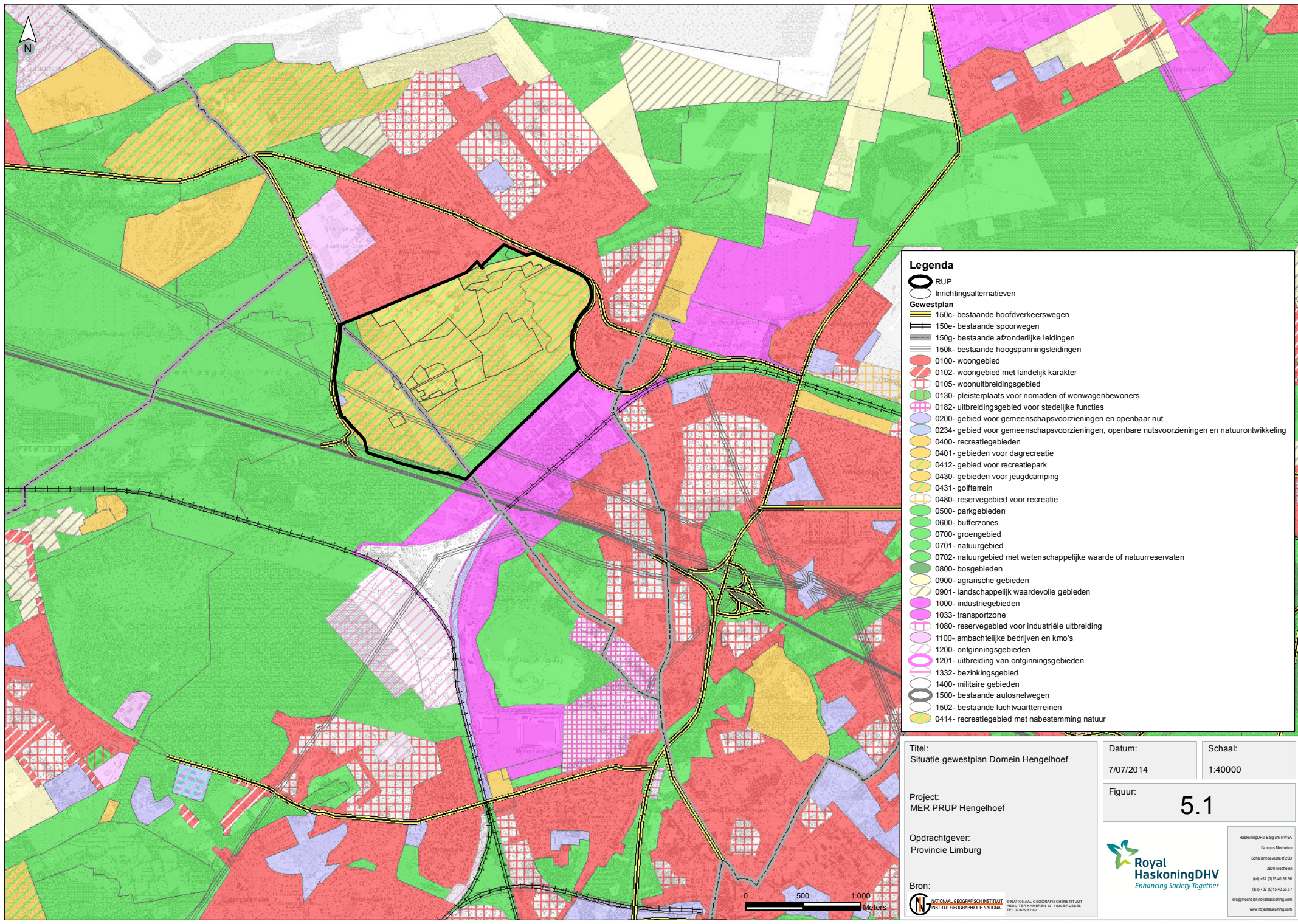
Datum: 1/10/2013

Figuur: **4.2**


Royal HaskoningDHV
Enhancing Society Together

OMGEIVING
 LANDSCAPE ARCHITECTURE URBANISM

Haskoning Belgium NV/SA
 Schallienhoevedreef 20D
 2800 Mechelen
 (tel) +32 (0)15 405656
 (fax) +32 (0)15 405657
 info@mechelen.royalhaskoning.com
 www.royalhaskoningDHV.com



Legenda

- RUP
- Inrichtingsalternatieven
- Gewestplan**
- 150c- bestaande hoofdverkeerswegen
- 150e- bestaande spoorwegen
- 150g- bestaande afzonderlijke leidingen
- 150k- bestaande hoogspanningsleidingen
- 0100- woongebied
- 0102- woongebied met landelijk karakter
- 0105- woonuitbreidingsgebied
- 0130- pleisterplaats voor nomaden of wonwagenbewoners
- 0182- uitbreidingsgebied voor stedelijke functies
- 0200- gebied voor gemeenschapsvoorzieningen en openbaar nut
- 0234- gebied voor gemeenschapsvoorzieningen, openbare nutsvoorzieningen en natuurontwikkeling
- 0400- recreatiegebieden
- 0401- gebieden voor dagrecreatie
- 0412- gebied voor recreatiepark
- 0430- gebieden voor jeugdcamping
- 0431- golfterrein
- 0480- reservegebied voor recreatie
- 0500- parkgebieden
- 0600- bufferzones
- 0700- groengebied
- 0701- natuurgebied
- 0702- natuurgebied met wetenschappelijke waarde of natuurrezervaten
- 0800- bosgebieden
- 0900- agrarische gebieden
- 0901- landschappelijk waardevolle gebieden
- 1000- industriegebieden
- 1033- transportzone
- 1080- reservegebied voor industriële uitbreiding
- 1100- ambachtelijke bedrijven en kmo's
- 1200- ontginningsgebieden
- 1201- uitbreiding van ontginningsgebieden
- 1332- bezinkingsgebied
- 1400- militaire gebieden
- 1500- bestaande autosnelwegen
- 1502- bestaande luchtvaartterreinen
- 0414- recreatiegebied met nabestemming natuur

Titel:
Situatie gewestplan Domein Hengelhoef

Datum:
7/07/2014

Schaal:
1:40000

Project:
MER PRUP Hengelhoef

Figuur:
5.1

Opdrachtgever:
Provincie Limburg



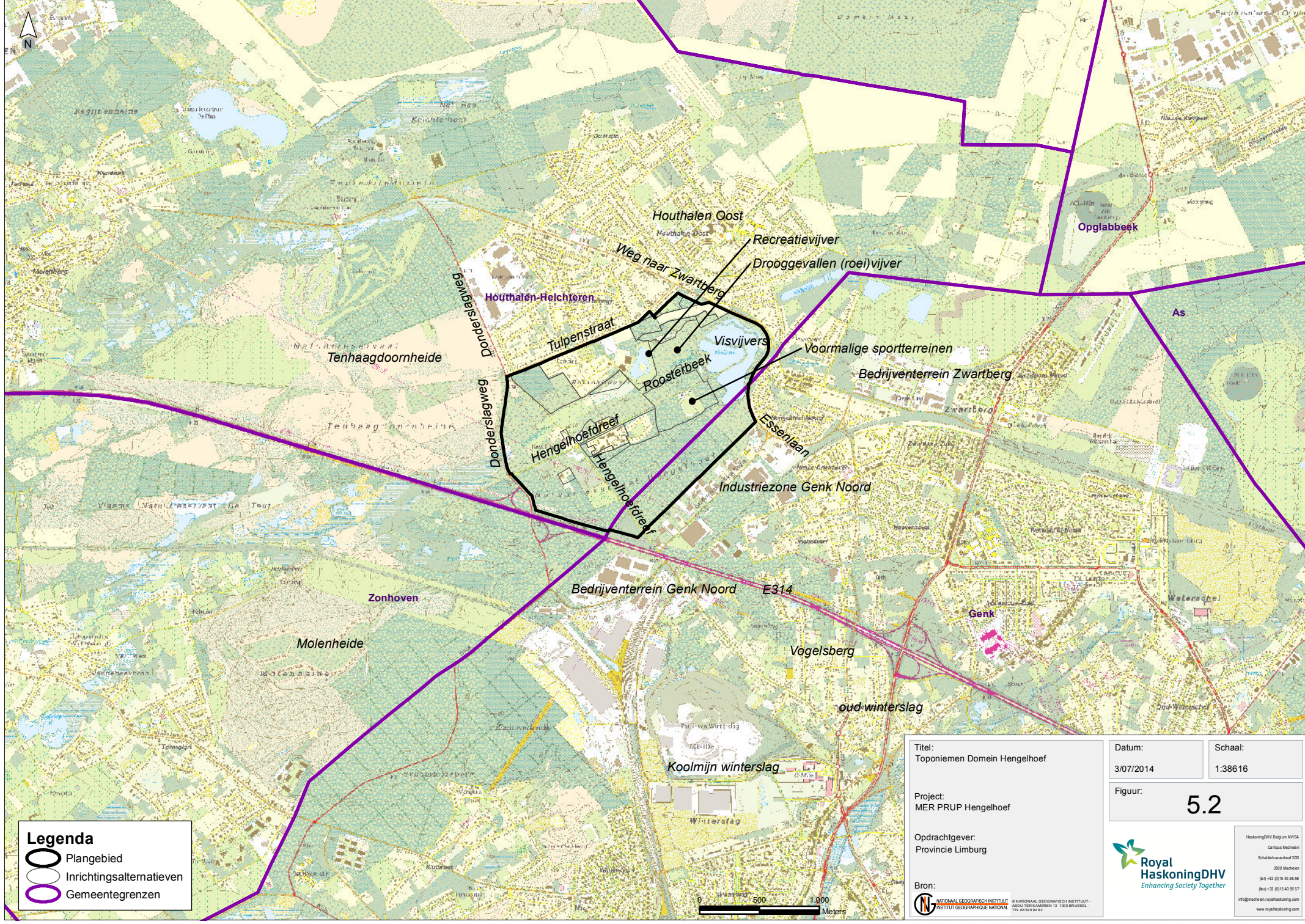
Bron:

 NATIONAAL GEODETISCH INSTITUUT
 INSTITUUT GEODATIE EN METEOROLOGIE
 AV. BOULEVARD 15, 1000 BRUSSEL
 TEL. 02 229 82 82



HaskoningDHV Belgium NV/SA
 Campus Mechelen
 Schalkwijkweg 20D
 2800 Mechelen
 (nl) +32 (0)15 42 56 56
 (fr) +32 (0)15 42 56 57
 info@mechelen.royalhaskoning.com
 www.royalhaskoning.com



Path: \\coporate001\ne\g\o\aris\alea\BE-mechelen\Project\BY04\96\technical\Carat\figurem\1_hoofddocumenten\BY04_9601_014.mxd



Legenda

-  Plangebied
-  Inrichtingsalternatieven
-  Gemeentegrenzen

Titel:
Toponiemen Domein Hengelhoef

Project:
MER PRUP Hengelhoef

Opdrachtgever:
Provincie Limburg

Bron:
 NATIONAAL GEOGRAFISCH INSTITUUT
 INSTITUT GEODIENSTE NATIONAAL

Datum:
3/07/2014

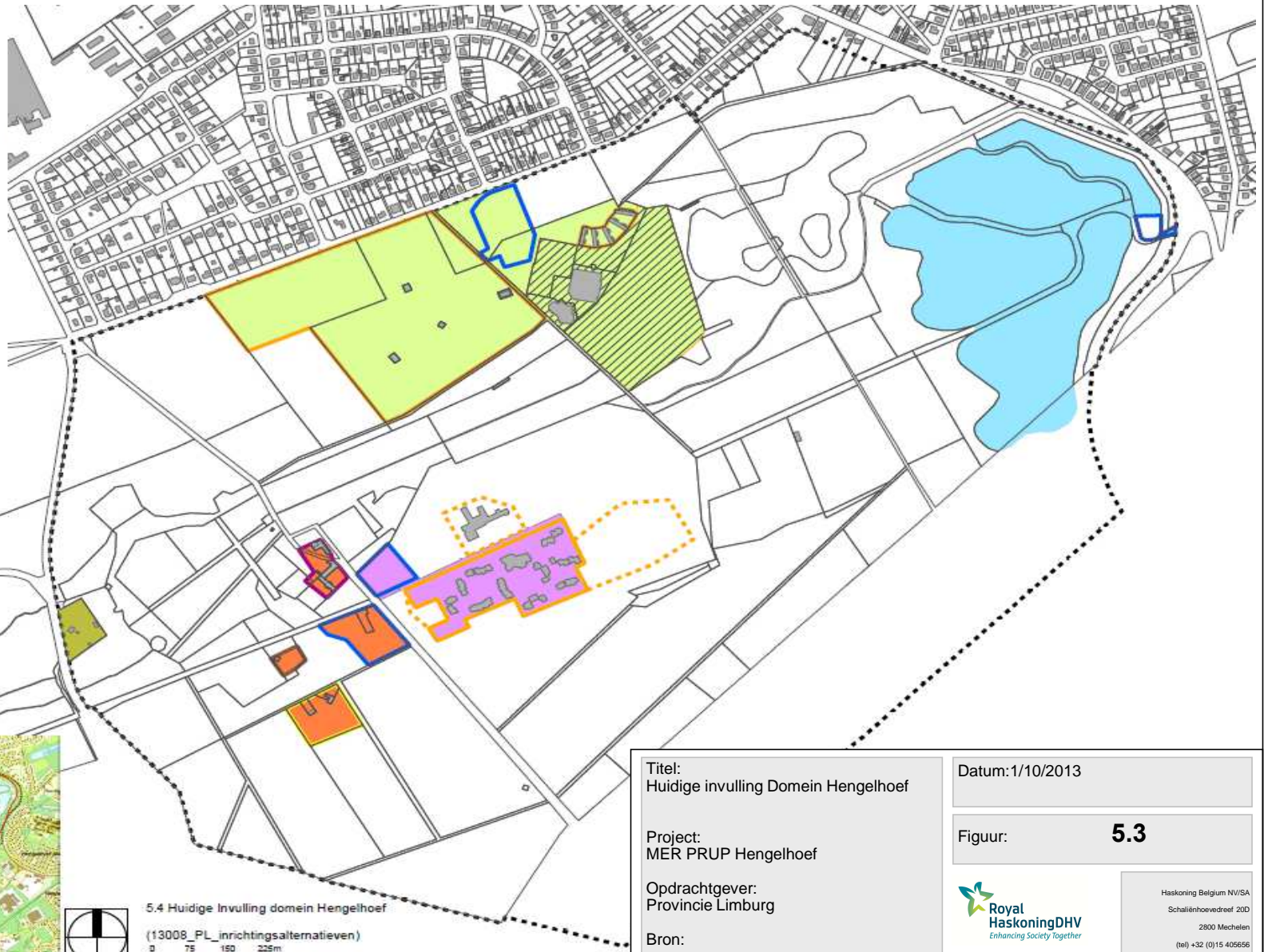
Schaal:
1:38616

Figuur:
5.2


Royal HaskoningDHV
 Enhancing Society Together

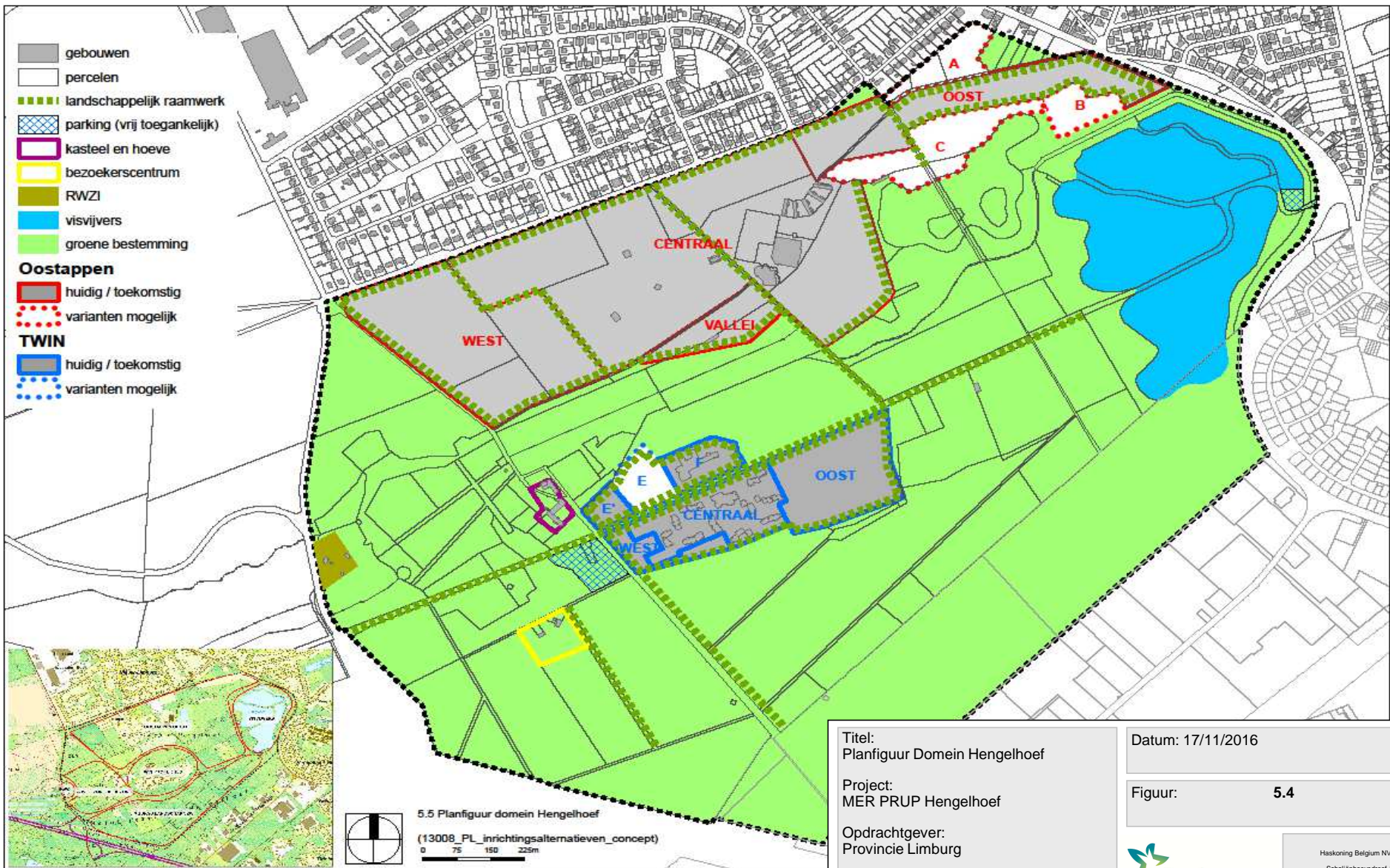
HaskoningDHV Belgium NV/SA
 Campus Mechelen
 Schalkwoudevest 20D
 2800 Mechelen
 (tel) +32 (0)15 42.56.56
 (fax) +32 (0)15 42.56.57
 info@mechelen.royalhaskoning.com
 www.royalhaskoning.com

- percelen
- gebouwen
- invulling**
- verblijfsrecreatie
- dagrecreatieve voorzieningen
- voormalige verblijfsrecreatie
- parking
- kasteel en hoeve
- bezoekerscentrum
- loods
- actieve ruimte-inname**
- Twin Properties
- Kasteel en omgeving
- Oostappen Groep
- visvijvers
- RWZI



5.4 Huidige Invulling domein Hengelhoef
 (13008_PL_inrichtingsalternatieven)
 0 75 150 225m

<p>Titel: Huidige invulling Domein Hengelhoef</p> <p>Project: MER PRUP Hengelhoef</p> <p>Oprachtgever: Provincie Limburg</p> <p>Bron:</p>	<p>Datum: 1/10/2013</p> <p>Figuur: 5.3</p>
	<p>HaskoningDHV <i>Enhancing Society Together</i></p> <p>OMGEIVING LANDSCAPE ARCHITECTURE URBANISM</p>
<p>Haskoning Belgium NV/SA Schalliehoevedreef 20D 2800 Mechelen (tel) +32 (0)15 406656 (fax) +32 (0)15 406657 info@mechelen.royalhaskoning.com www.royalhaskoningDHV.com</p>	



Titel:
Planfiguur Domein Hengelhof

Datum: 17/11/2016

Project:
MER PRUP Hengelhof

Figuur: 5.4

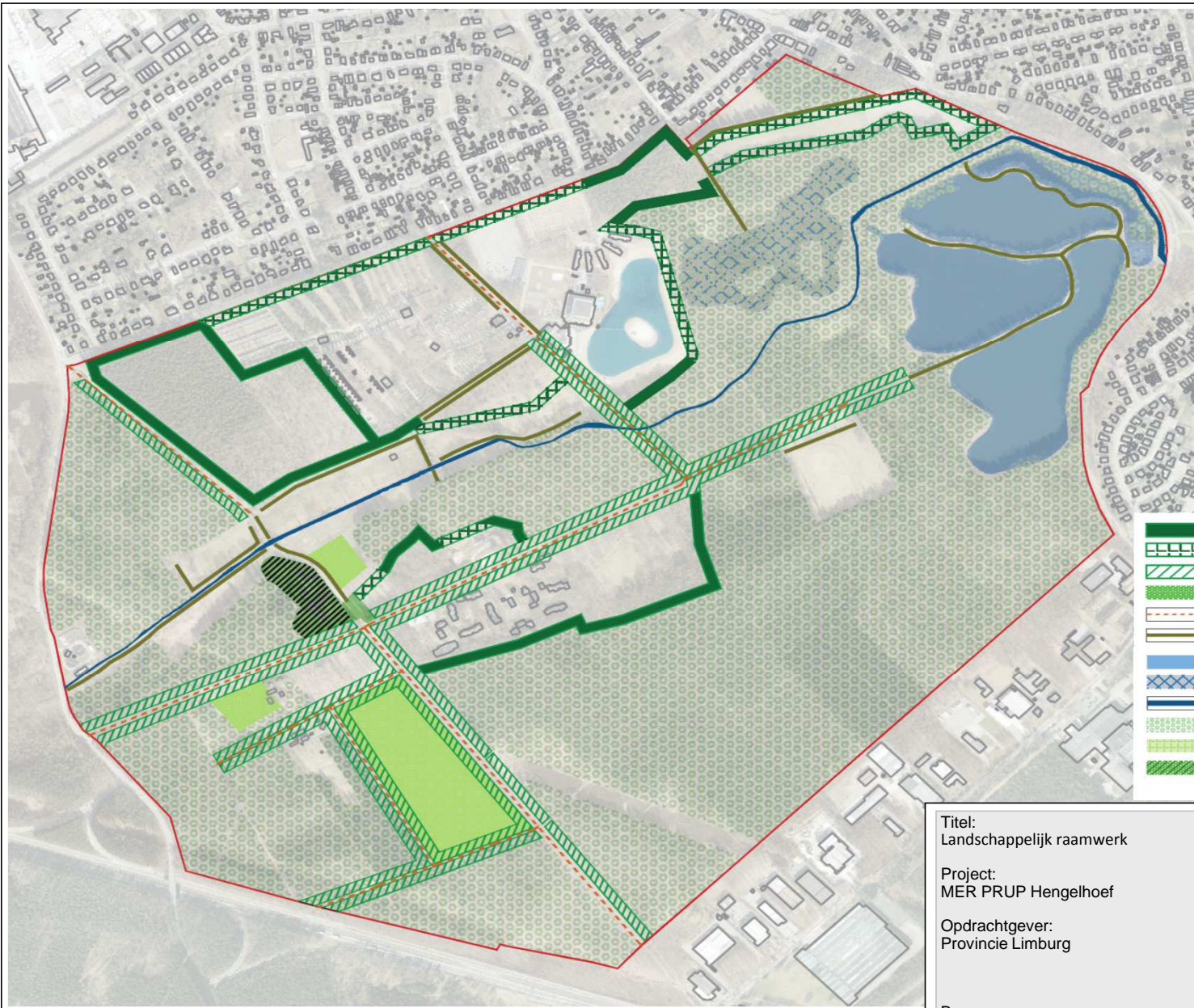
Opdrachtgever:
Provincie Limburg

Bron:



Haskoning Belgium NV/SA
 Schalliehoevedreef 20D
 2800 Mechelen
 (tel) +32 (0)15 406656
 (fax) +32 (0)15 406657
 info@mechelen.royalhaskoning.com
 www.royalhaskoningDHV.com





- bestaande bosstrook met te realiseren ondergroei
- te realiseren bosstrook
- afstandsstrook t.o.v. dreef
- te realiseren parkstrook
- te behouden dreef
- bestaande lijnstructuur opgaand groen
- wateroppervlak
- te realiseren wateroppervlak
- beek
- bestaand bos
- boomgaard
- bestaand park

Titel:
 Landschappelijk raamwerk

Project:
 MER PRUP Hengelhoeve

Opdrachtgever:
 Provincie Limburg

Bron:

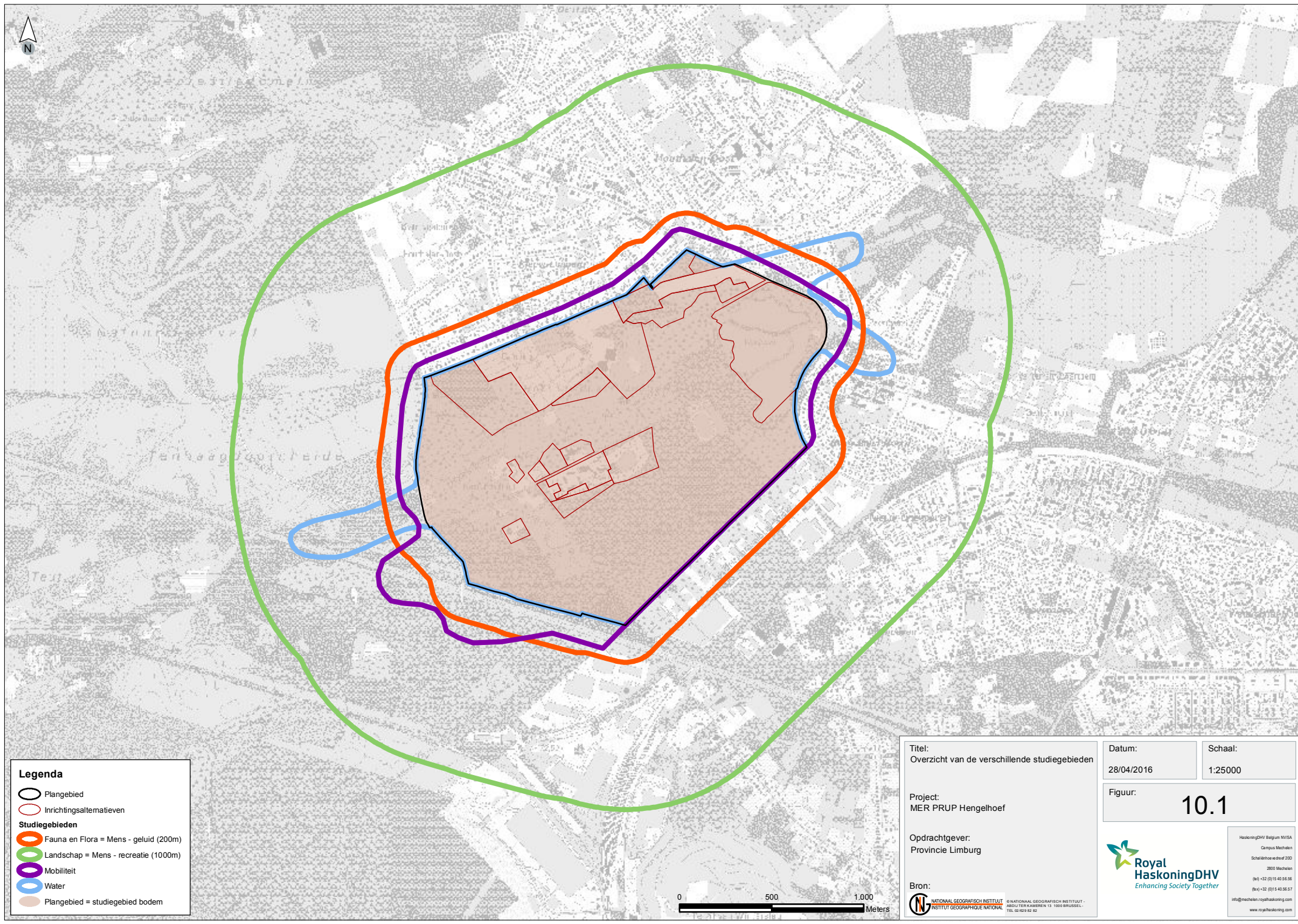
Datum: 17/11/2016

Figuur: 5.5



Haskoning Belgium NV/SA
 Schallinshoedreef 20D
 2800 Mechelen
 (tel) +32 (0)15 405656
 (fax) +32 (0)15 405657
 info@mechelen.royalhaskoning.com
 www.royalhaskoningDHV.com





Legenda

-  Plangebied
-  Inrichtingsalternatieven
- Studiegebieden**
-  Fauna en Flora = Mens - geluid (200m)
-  Landschap = Mens - recreatie (1000m)
-  Mobiliteit
-  Water
-  Plangebied = studiegebied bodem

Titel:
Overzicht van de verschillende studiegebieden

Project:
MER PRUP Hengelhof

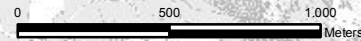
Opdrachtgever:
Provincie Limburg

Bron:
 NATIONAAL GEOGRAFISCH INSTITUUT
INSTITUT GEODRAPHIE NATIONALE

Datum:
28/04/2016

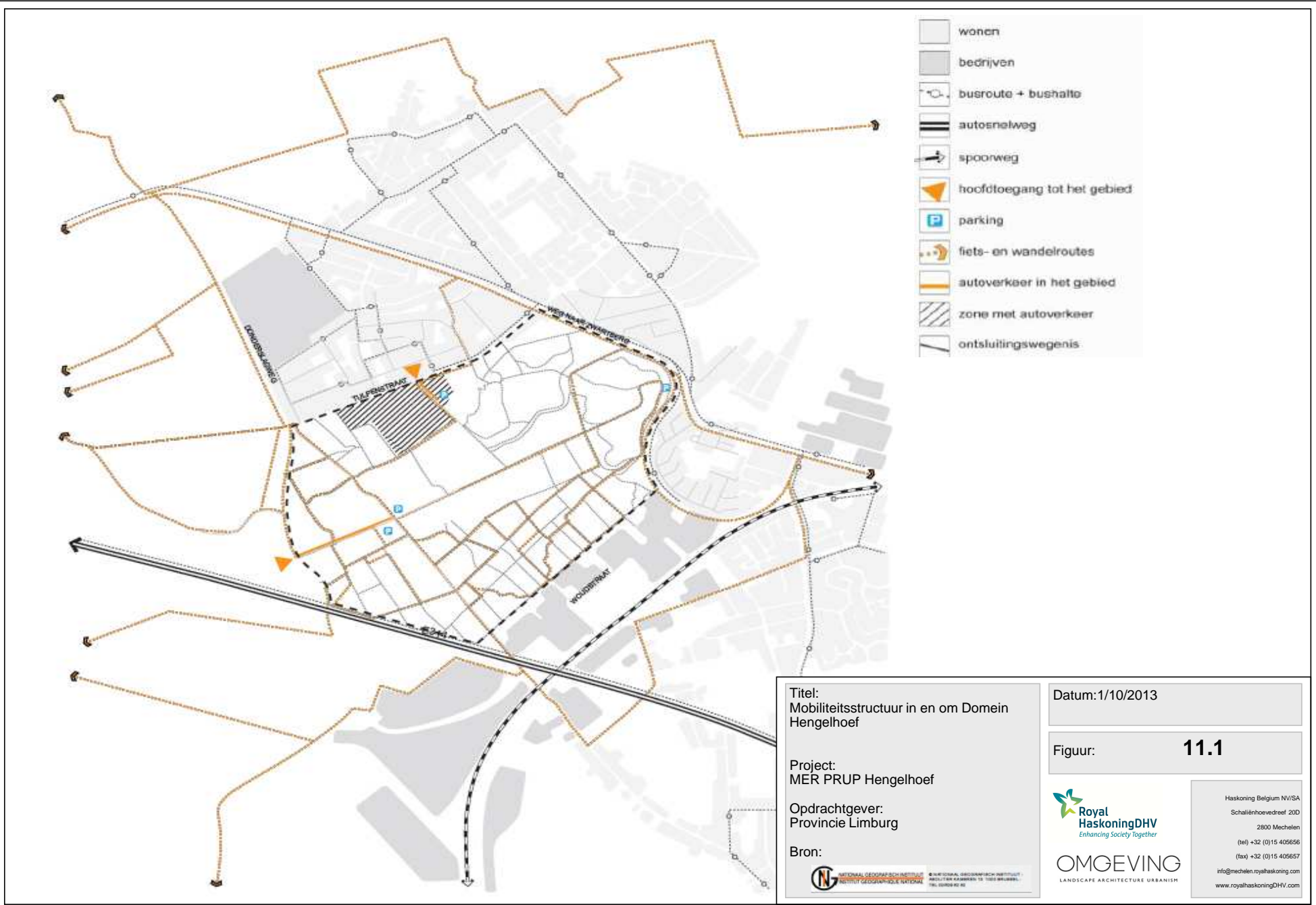
Schaal:
1:25000

Figuur:
10.1



**Royal HaskoningDHV**
Enhancing Society Together

HaskoningDHV Belgium NV/SA
Campus Mechelen
Schalkhoewestraat 20D
2800 Mechelen
(03) +32 (0)15 42 56 56
(03) +32 (0)15 42 56 57
info@mechelen.royalhaskoning.com
www.royalhaskoning.com



Titel:
 Mobiliteitsstructuur in en om Domein Hengelhof

Project:
 MER PRUP Hengelhof

Opdrachtgever:
 Provincie Limburg

Bron:



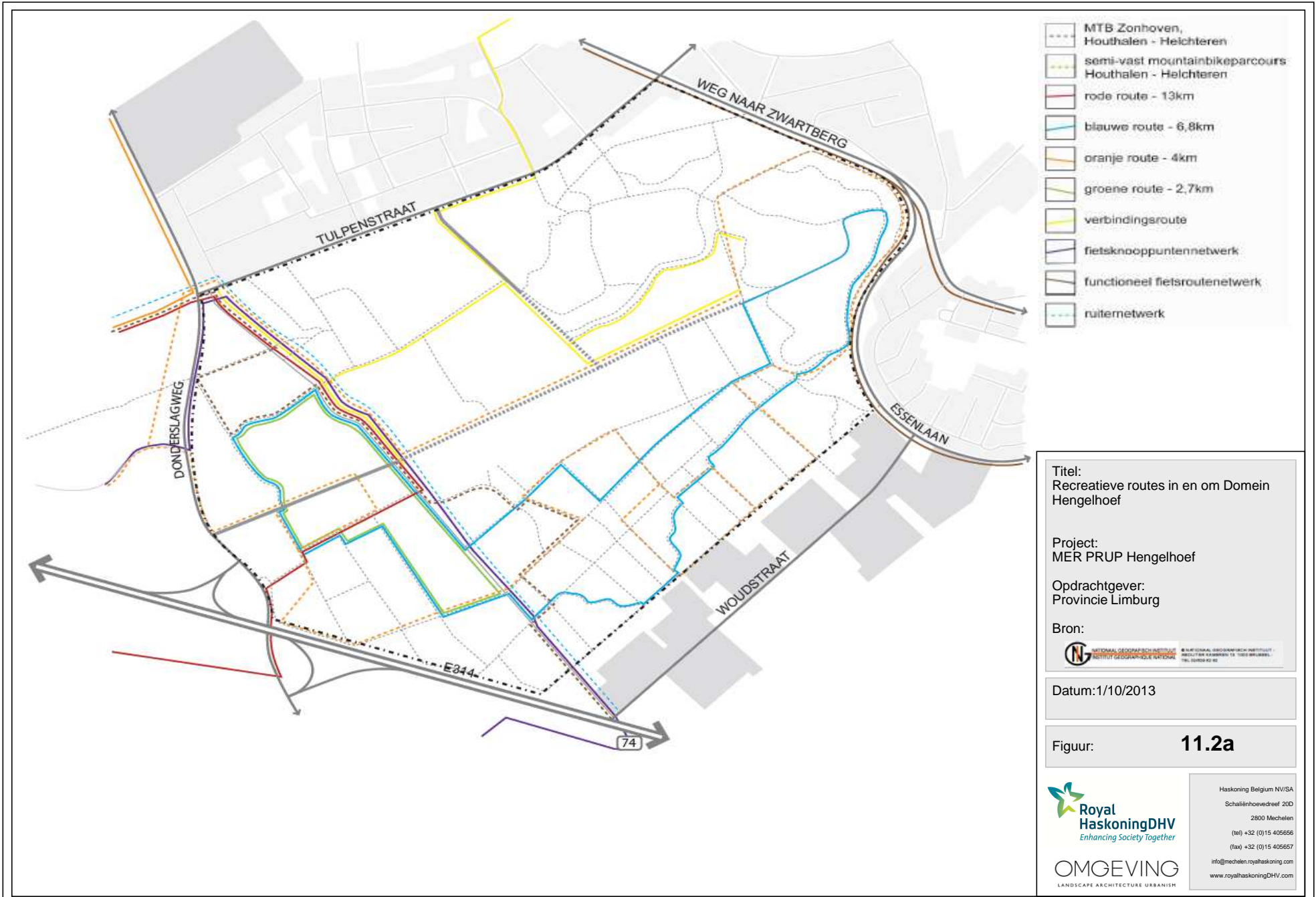
Datum: 1/10/2013

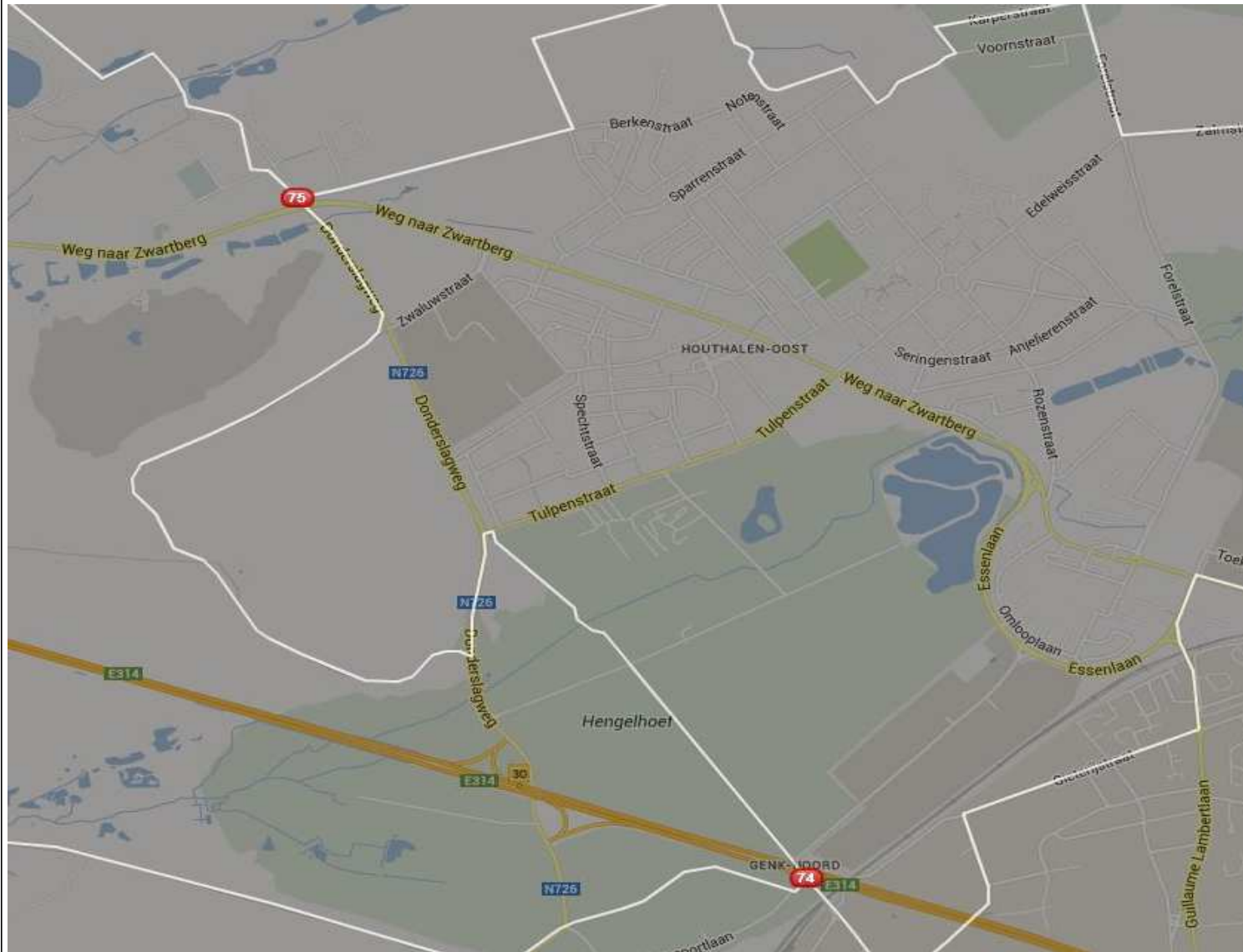
Figuur: 11.1



OMGEVING
 LANDSCAPE ARCHITECTURE URBANISM

Haskoning Belgium NV/SA
 Schalliehoevedreef 20D
 2800 Mechelen
 (tel) +32 (0)15 405656
 (fax) +32 (0)15 405657
 info@mechelen.royalhaskoning.com
 www.royalhaskoningDHV.com





Titel:Recreatieve routes in en om Hengelhoef

Project:MER PRUP Hengelhoef

Opdrachtgever:Provincie Limburg

Datum:2/09/2013

Figuur: **11.2b**



Royal HaskoningDHV
Enhancing Society Together

Haskoning Belgium NV/SA
Schalijenhoeverdreef 20D
2800 Mechelen
(tel) +32 (0)15 405656
(fax) +32 (0)15 405657
info@mechelen.royalhaskoning.com
www.royalhaskoningDHV.com



Titel:
Openbaar busvervoer in en om Domein Hengelhof

Project:
MER PRUP Hengelhof

Opdrachtgever:
Provincie Limburg

Bron:

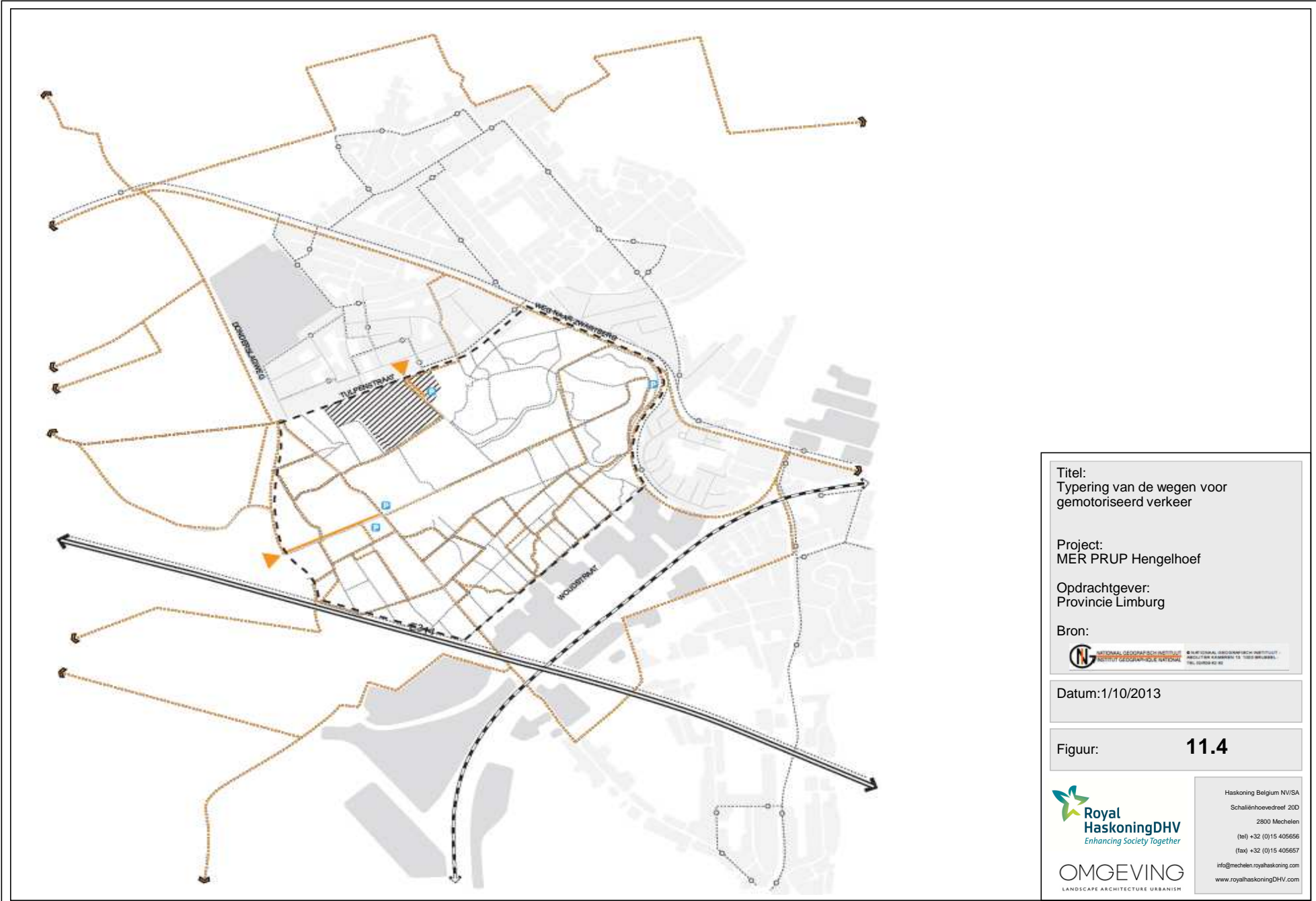
Datum: 1/10/2013

Figuur: **11.3**

Royal HaskoningDHV
Enhancing Society Together

Haskoning Belgium NV/SA
 Schallinshoedreef 20D
 2800 Mechelen
 (tel) +32 (0)15 405656
 (fax) +32 (0)15 405657
 info@mechelen.royalhaskoning.com
 www.royalhaskoningDHV.com

OMGEVING
 LANDSCAPE ARCHITECTURE URBANISM



Titel:
 Typering van de wegen voor gemotoriseerd verkeer

Project:
 MER PRUP Hengelhoef

Opdrachtgever:
 Provincie Limburg

Bron:

NATIONAL GEOGRAFISCH INSTITUUT
 INSTITUT GEODRUKTE NATIONALE
 INSTITUT GEODRUKTE NATIONALE
 INSTITUT GEODRUKTE NATIONALE
 INSTITUT GEODRUKTE NATIONALE

Datum: 1/10/2013

Figuur: 11.4

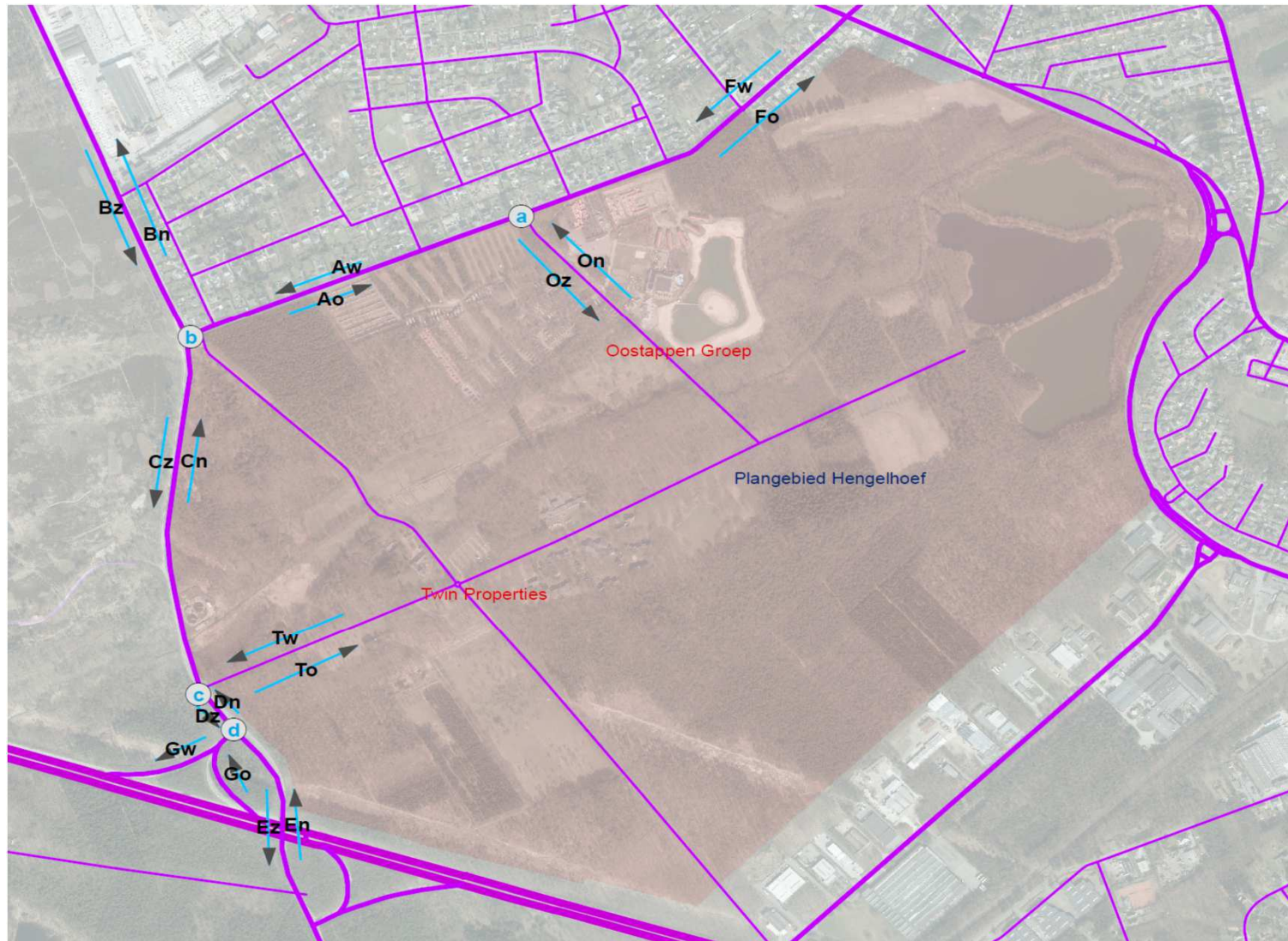


Royal HaskoningDHV
Enhancing Society Together

Haskoning Belgium NV/SA
 Schallinshoedreef 20D
 2800 Mechelen
 (tel) +32 (0)15 405656
 (fax) +32 (0)15 405657
 info@mechelen.royalhaskoning.com
 www.royalhaskoningDHV.com

OMGEVING

LANDSCAPE ARCHITECTURE URBANISM



- contour van het plangebied
- intensiteiten per rijrichting
- knooppunten

Titel:
 Schema te bestuderen wegsegmenten met rijrichtingen en knooppunten

Project:
 MER PRUP Hengelhof

Opdrachtgever:
 Provincie Limburg

Bron:



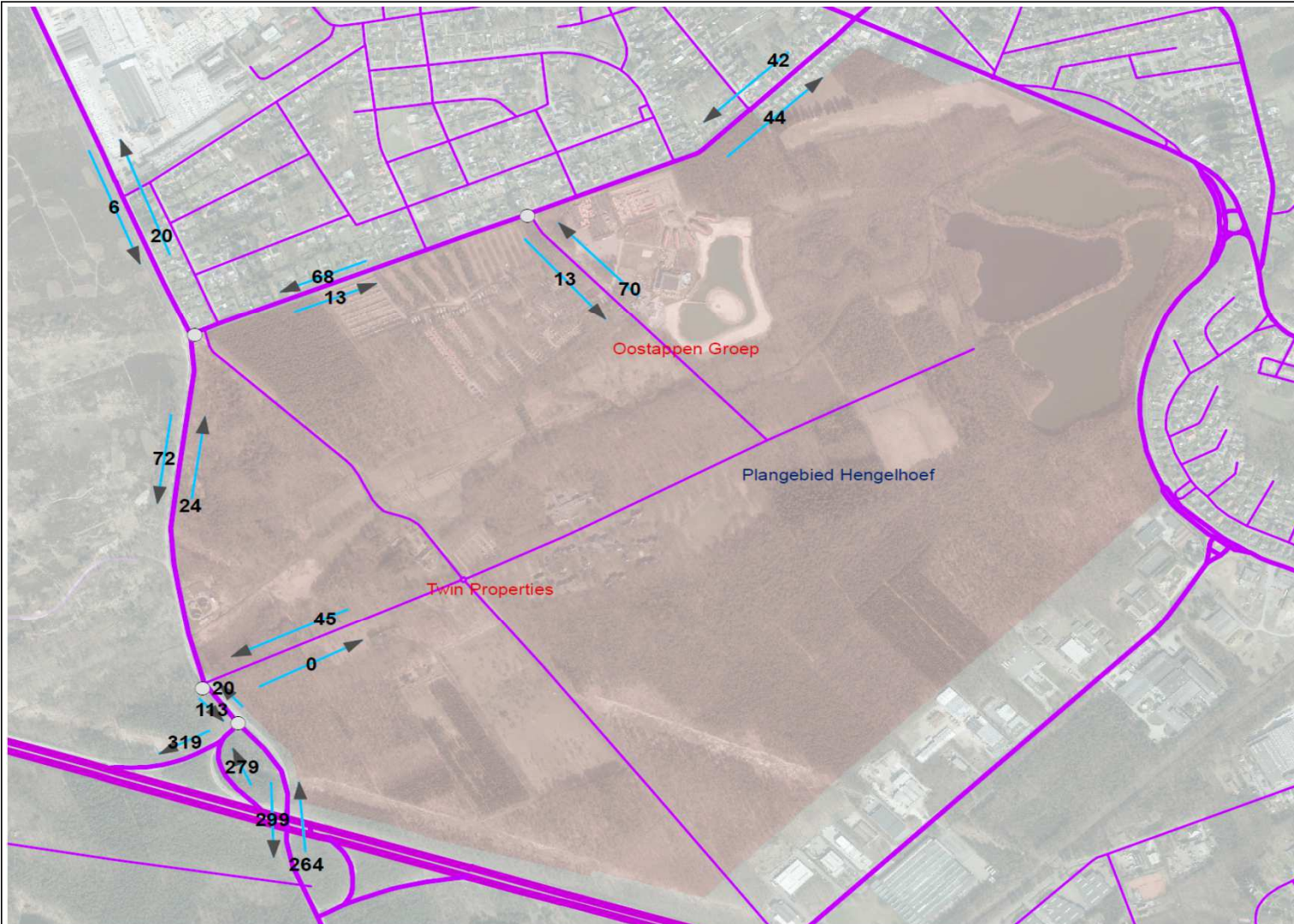
Datum: 28/04/2016

Figuur: 11.5



Haskoning Belgium NV/SA
 Schallinshoedreef 20D
 2800 Mechelen
 (tel) +32 (0)15 405656
 (fax) +32 (0)15 405657
 info@mechelen.royalhaskoning.com
 www.royalhaskoningDHV.com





- contour van het plangebied
- ▶ intensiteiten per rijrichting ochtend
- knooppunten

Titel:
 Intensiteiten van het wegverkeer in de referentiesituatie
 Project:
 MER PRUP Hengelhoef
 Opdrachtgever:
 Provincie Limburg
 Bron:

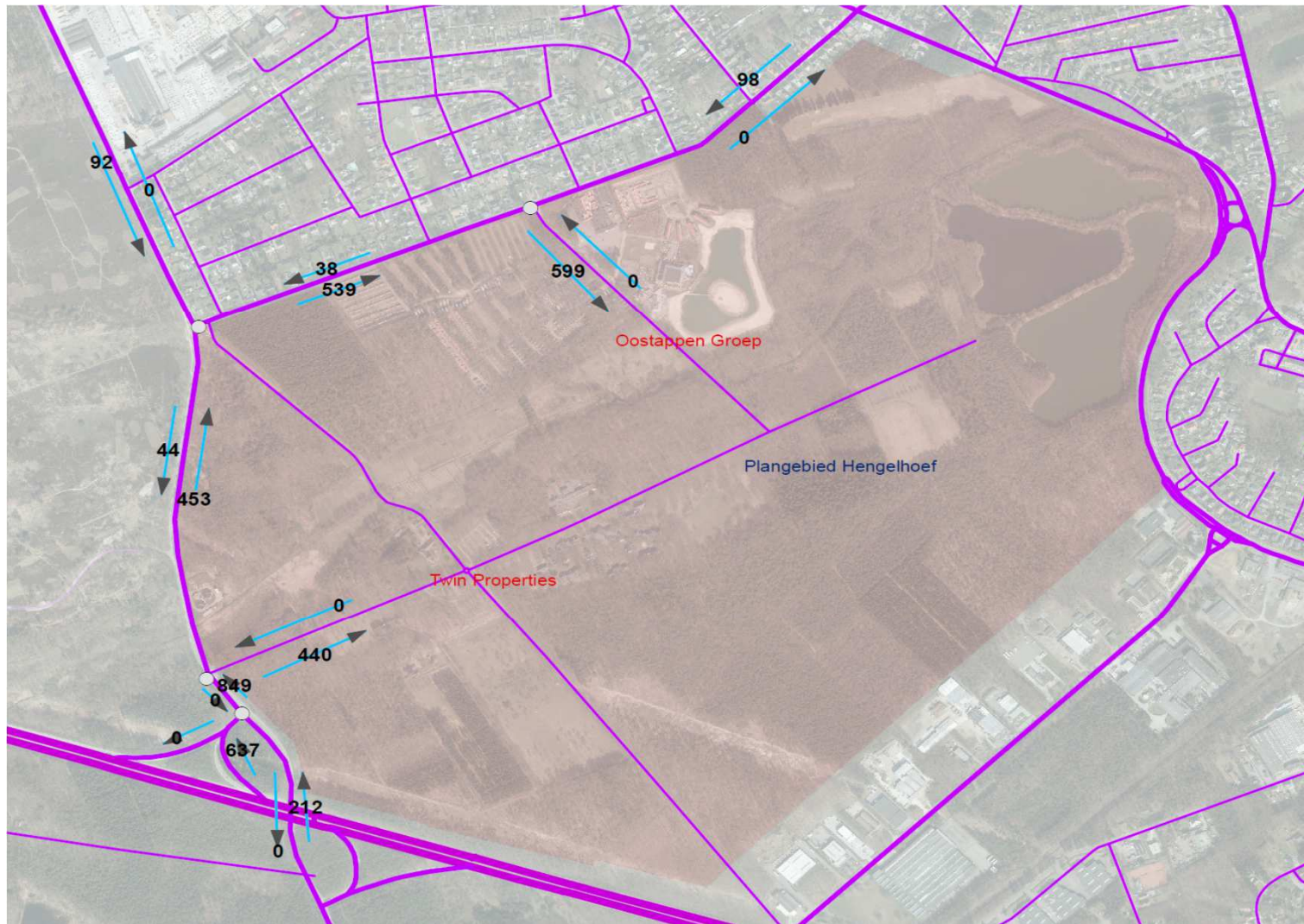

Datum: 28/04/2016

Figuur: **11.6a**



OMGEEVING
LANDSCAPE ARCHITECTURE URBANISM

Haskoning Belgium NV/SA
 Schallinshoedreef 20D
 2800 Mechelen
 (tel) +32 (0)15 405656
 (fax) +32 (0)15 405657
 info@mechelen.royalhaskoning.com
 www.royalhaskoningDHV.com



- contour van het plangebied
- ▶ intensiteiten per rijrichting avond
- knooppunten



Titel:
Bijkomend verkeer gegenereerd door het plan

Project:
MER PRUP Hengelhoef

Opdrachtgever:
Provincie Limburg

Bron:



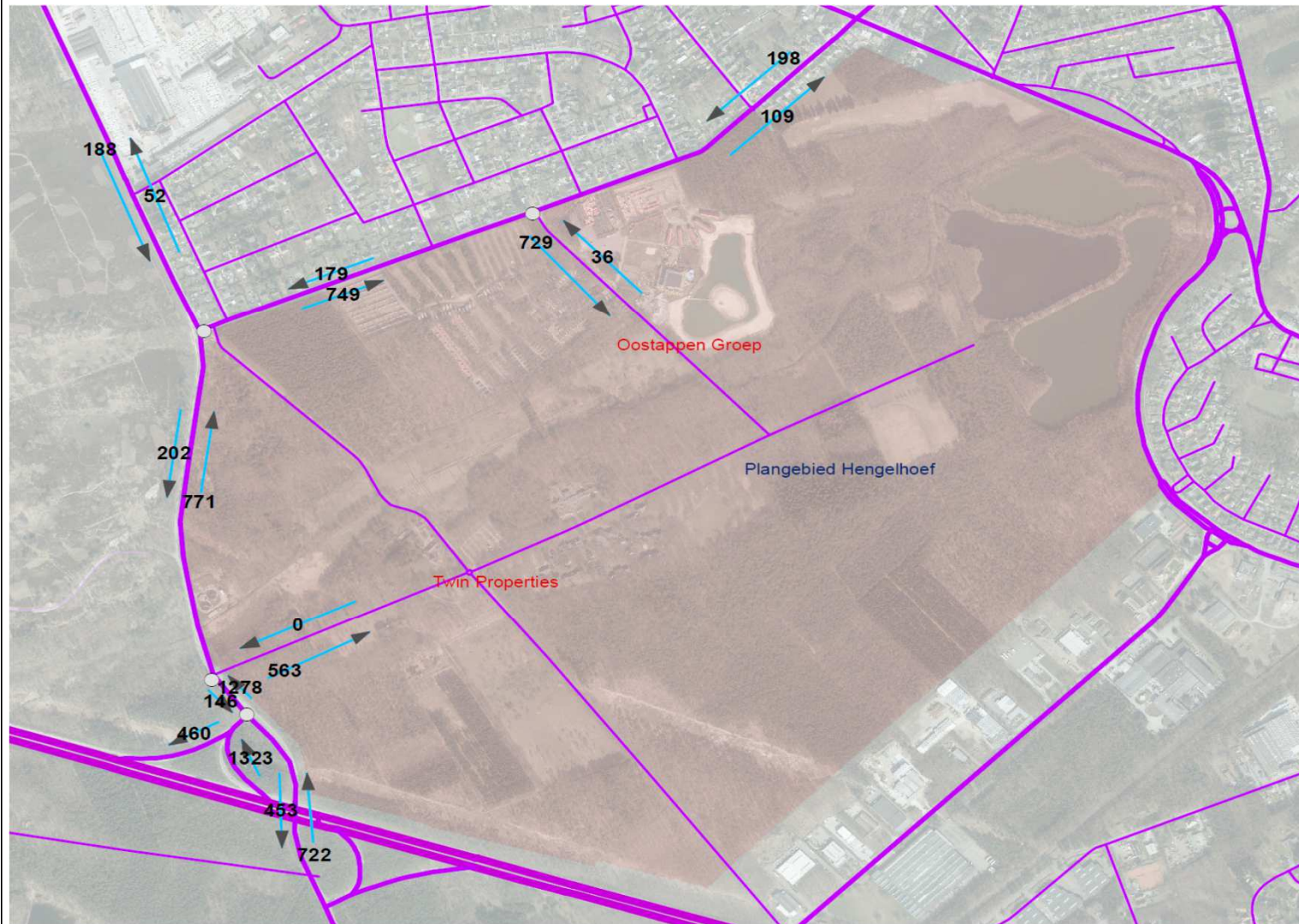
Datum: 28/04/2016

Figuur: 11.7b



OMGEVING
LANDSCAPE ARCHITECTURE URBANISM

Haskoning Belgium NV/SA
Schalijenhoeverdreef 20D
2800 Mechelen
(tel) +32 (0)15 405656
(fax) +32 (0)15 405657
info@mechelen.royalhaskoning.com
www.royalhaskoningDHV.com



- contour van het plangebied
- intensiteiten per rijrichting avond
- knooppunten

Titel:
 Intensiteiten van het wegverkeer in de geplande situatie
 Project:
 MER PRUP Hengelhoef
 Opdrachtgever:
 Provincie Limburg
 Bron:

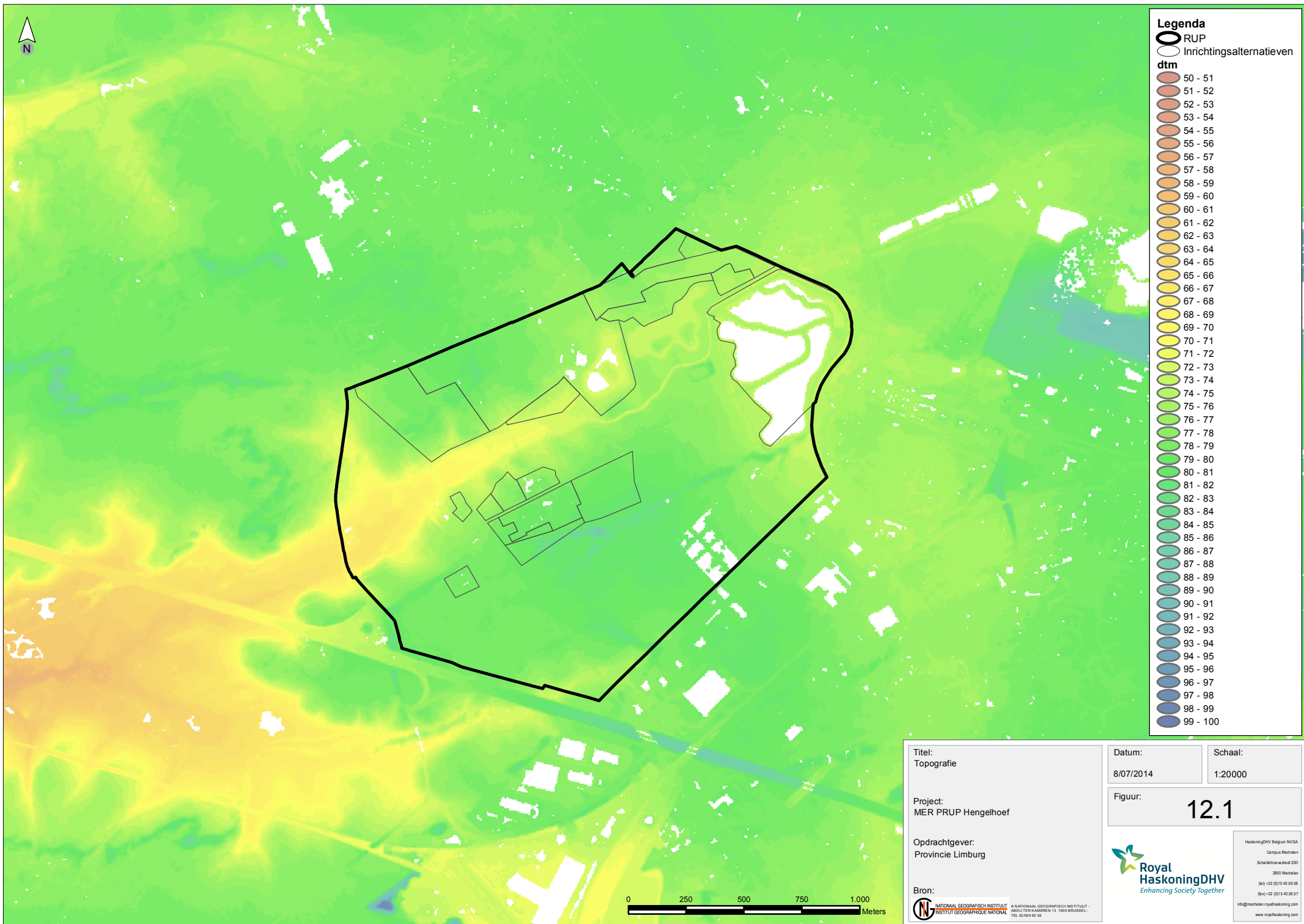

Datum: 28/04/2016

Figuur: **11.8b**



Haskoning Belgium NV/SA
 Schallienhoovedreef 20D
 2800 Mechelen
 (tel) +32 (0)15 405656
 (fax) +32 (0)15 405657
info@mechelen.royalhaskoning.com
www.royalhaskoningdhv.com

OMGEVING
LANDSCAPE ARCHITECTURE URBANISM



Legenda

- RUP
- Inrichtingsalternatieven

dtm

- 50 - 51
- 51 - 52
- 52 - 53
- 53 - 54
- 54 - 55
- 55 - 56
- 56 - 57
- 57 - 58
- 58 - 59
- 59 - 60
- 60 - 61
- 61 - 62
- 62 - 63
- 63 - 64
- 64 - 65
- 65 - 66
- 66 - 67
- 67 - 68
- 68 - 69
- 69 - 70
- 70 - 71
- 71 - 72
- 72 - 73
- 73 - 74
- 74 - 75
- 75 - 76
- 76 - 77
- 77 - 78
- 78 - 79
- 79 - 80
- 80 - 81
- 81 - 82
- 82 - 83
- 83 - 84
- 84 - 85
- 85 - 86
- 86 - 87
- 87 - 88
- 88 - 89
- 89 - 90
- 90 - 91
- 91 - 92
- 92 - 93
- 93 - 94
- 94 - 95
- 95 - 96
- 96 - 97
- 97 - 98
- 98 - 99
- 99 - 100

Titel:
Topografie

Project:
MER PRUP Hengelhof

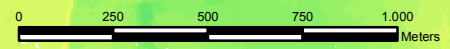
Opdrachtgever:
Provincie Limburg

Bron:
 NATIONAAL GEOGRAFISCH INSTITUUT
INSTITUUT GEOGRAFIE EN NEDERLANDSE TOEGANGSVERBODEN

Datum:
8/07/2014

Schaal:
1:20000

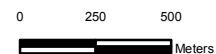
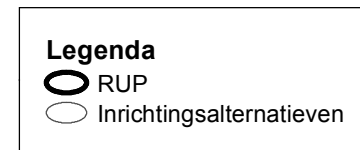
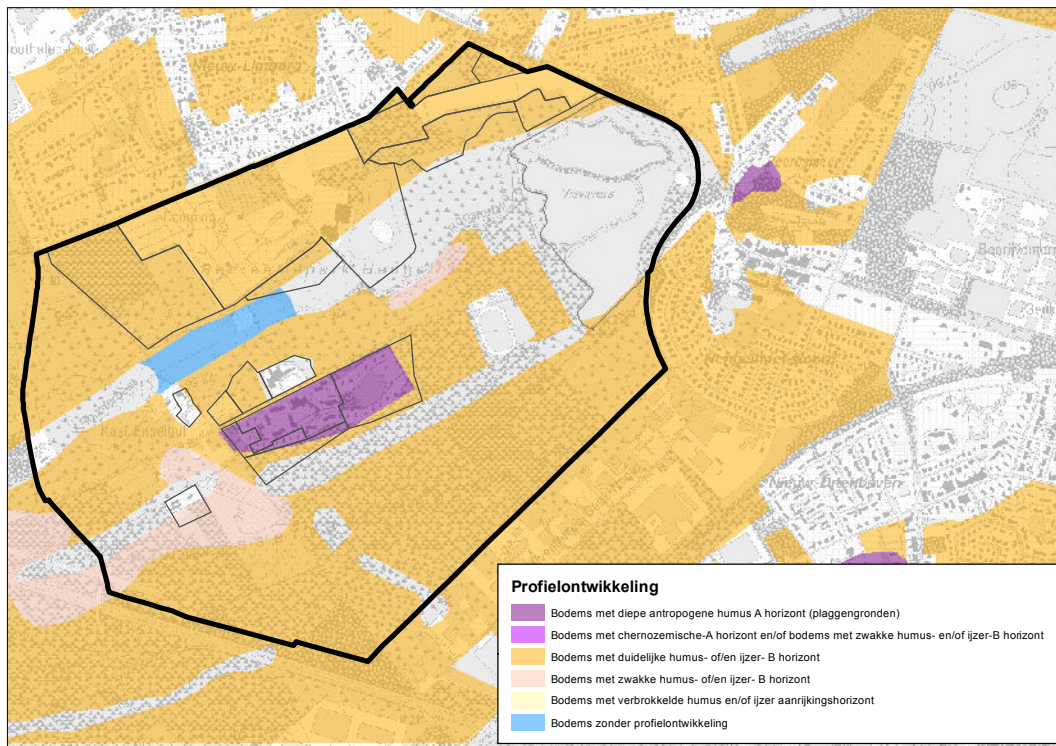
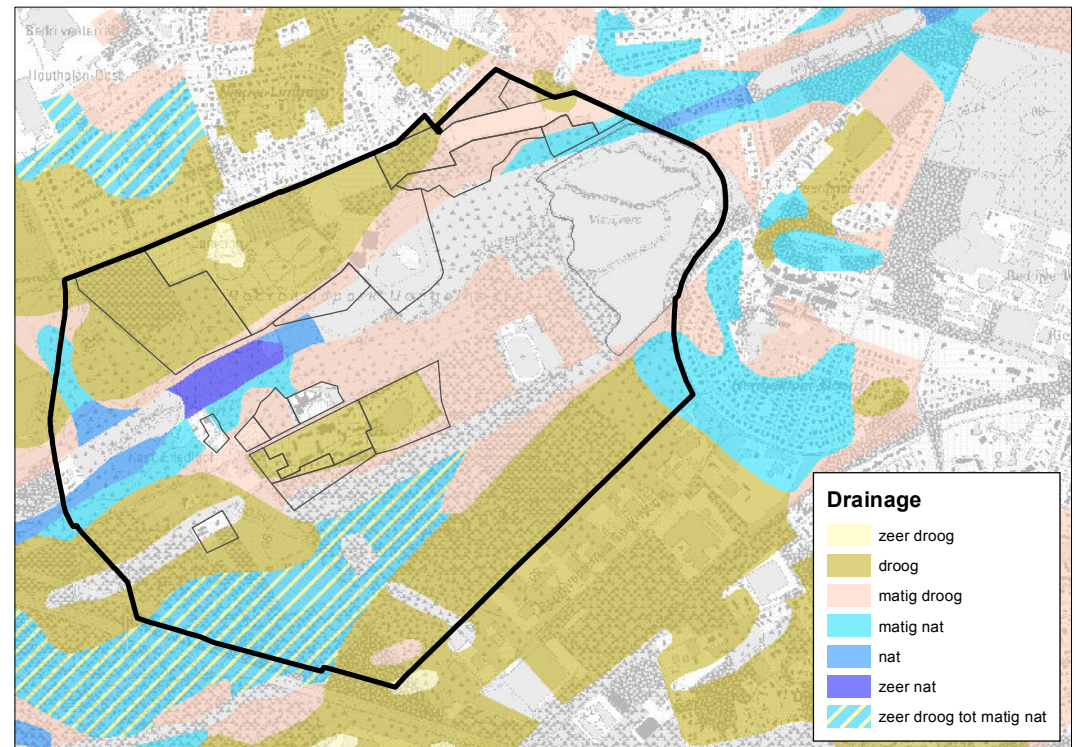
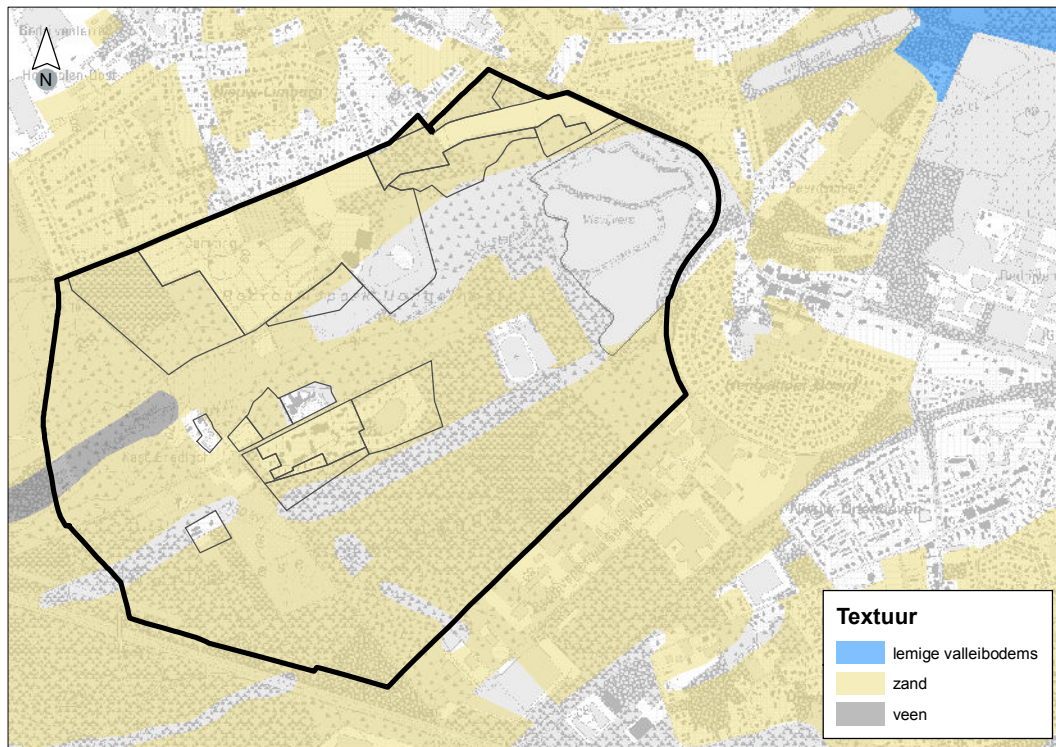
Figuur:
12.1





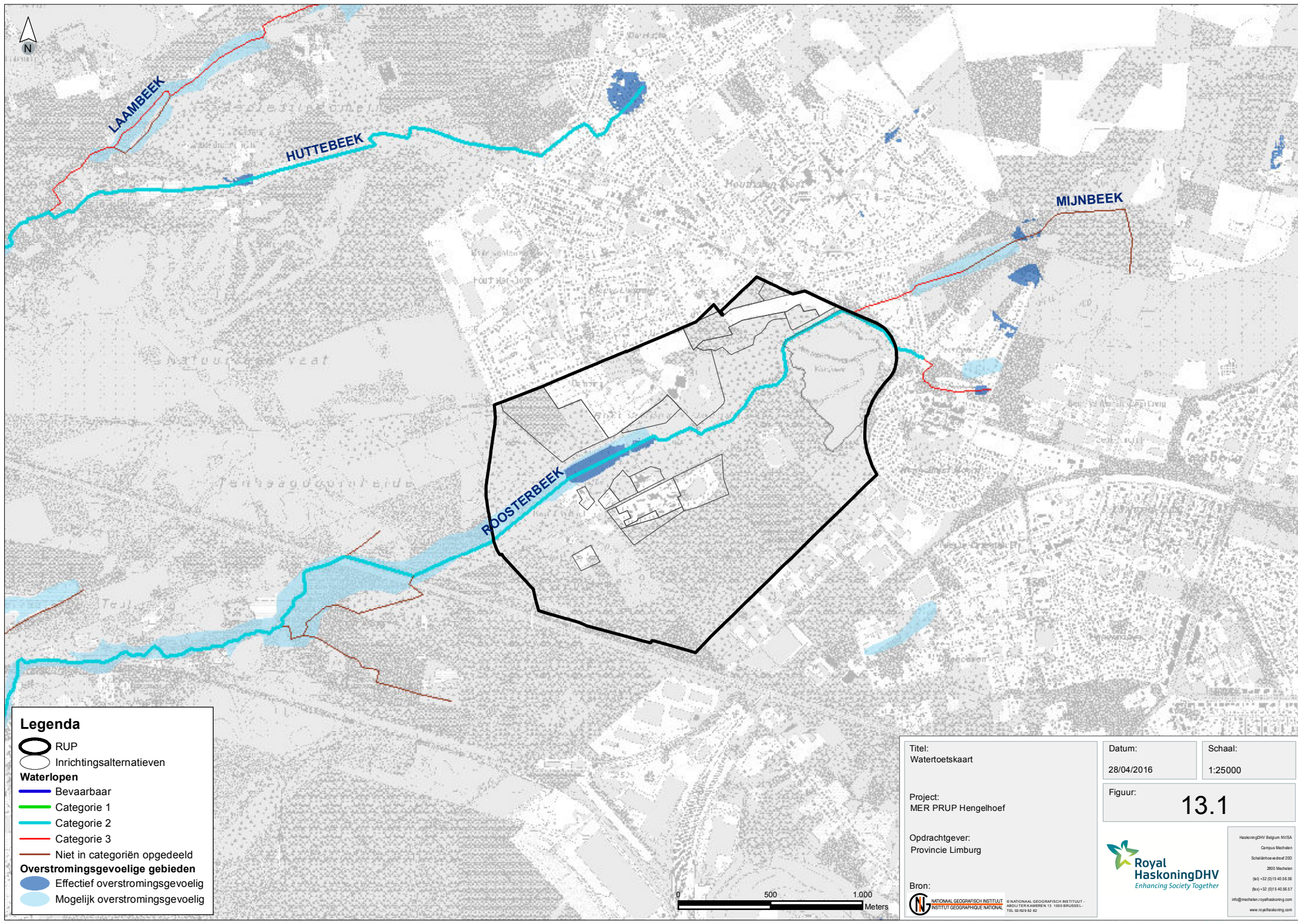
Royal HaskoningDHV
Enhancing Society Together

HaskoningDHV Belgium NV/SA
Campus Mechelen
Schalbehoewestraat 20D
2050 Mechelen
t +32 (0)15 42.56.56
f +32 (0)15 42.56.57
info@mechelen.royalhaskoning.com
www.royalhaskoning.com

Path: \\corporateroot\net\gd\deals\site\BE-mechelen\Project\BY049496\technical_Data\figure\T_hoofddocumenten\BY049496_002.mxd



Titel: Bodemkaart	Datum: 9/07/2014	Schaal: 1:25000
Project: MER PRUP Hengelhof	Figuur: 12.2	
Opdrachtgever: Provincie Limburg		
Bron:  NATIONAAL GEOGRAFISCH INSTITUUT INSTITUUT GEOGRAFISCHE NATIONAAL	HaskoningDHV België NV/SA Campus Mechelen Schalkwijkweg 20D 2800 Mechelen (nl) +32 (0)15 42.56.56 (fr) +32 (0)15 42.56.57 info@haskoningroyalhaskoning.com www.royalhaskoning.com	



Legenda

- RUP
- Inrichtingsalternatieven
- Waterlopen**
- Bevaarbaar
- Categorie 1
- Categorie 2
- Categorie 3
- Niet in categorieën opgedeeld
- Overstromingsgevoelige gebieden**
- Effectief overstromingsgevoelig
- Mogelijk overstromingsgevoelig

Titel:
Watoetskaart

Project:
MER PRUP Hengelhof

Opdrachtgever:
Provincie Limburg

Bron:
 NATIONAAL GEOGRAFISCH INSTITUUT
 INSTITUUT GEOGRAFIE NATIONALE

Datum:
28/04/2016

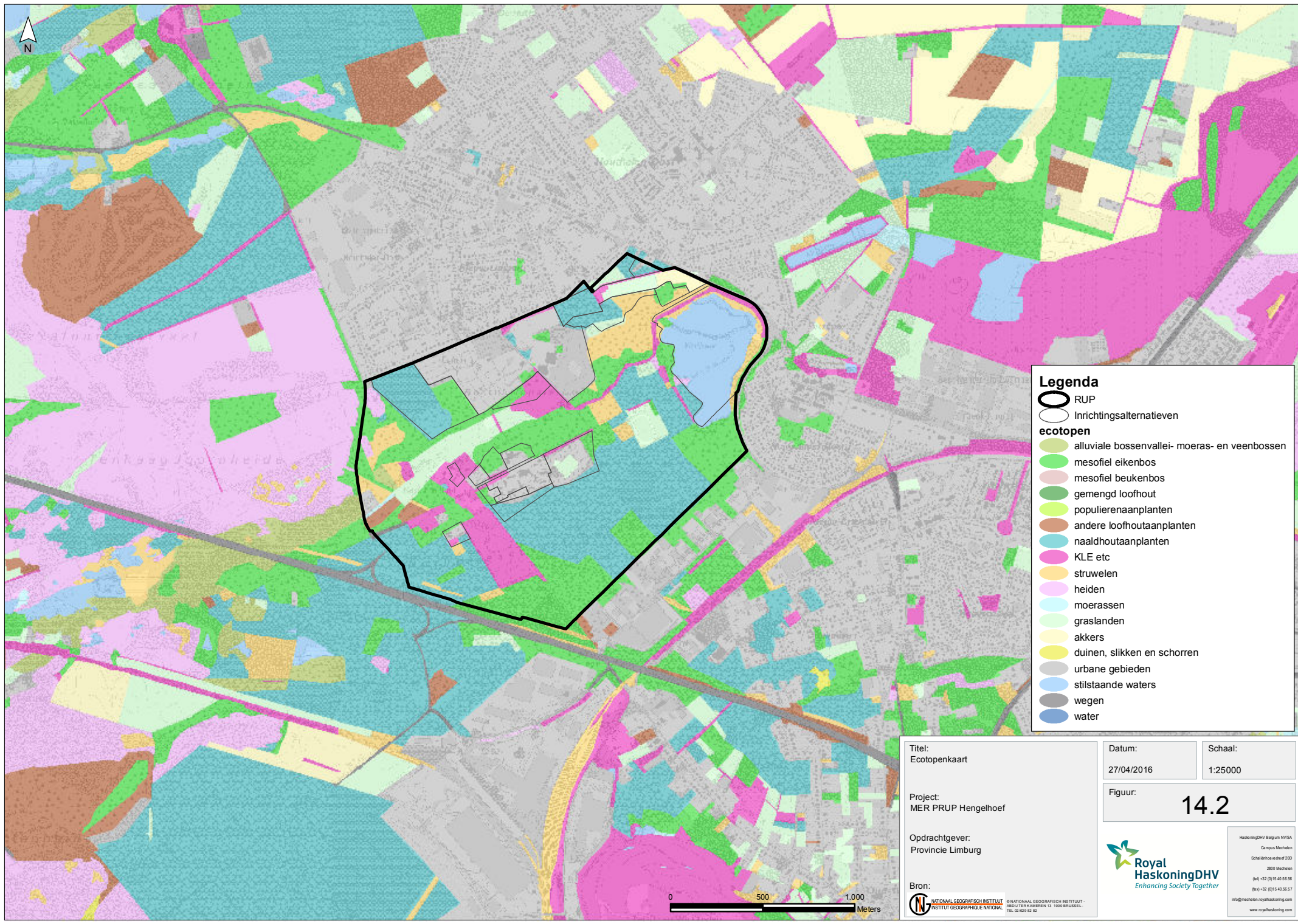
Schaal:
1:25000

Figuur:
13.1


Royal HaskoningDHV
 Enhancing Society Together

HaakoningDHV Belgium NV/SA
 Campus Mechelen
 Schalkwijkweg 20D
 2800 Mechelen
 (tel) +32 (0)15 42.56.56
 (fax) +32 (0)15 42.56.57
 info@mechelen.royalhaskoning.com
 www.royalhaskoning.com

Path: I:\SY0458\Technical_Data\figuren\1_hoofddocumenten\01046001_004.mxd



Legenda

- RUP
- Inrichtingsalternatieven
- ecotopen**
- alluviale bossenvallei- moeras- en veengebossen
- mesofiel eikenbos
- mesofiel beukenbos
- gemengd loofhout
- populierenaanplanten
- andere loofhoutaanplanten
- naaldhoutaanplanten
- KLE etc
- struwelen
- heiden
- moerassen
- graslanden
- akkers
- duinen, slikken en schorren
- urbane gebieden
- stilstaande waters
- wegen
- water

Titel:
Ecotopenkaart

Project:
MER PRUP Hengelhof

Opdrachtgever:
Provincie Limburg

Bron:
 NATIONAAL GEOGRAFISCH INSTITUUT
 INSTITUUT GEOGRAFIE NATIONAAL

Datum:
27/04/2016

Schaal:
1:25000

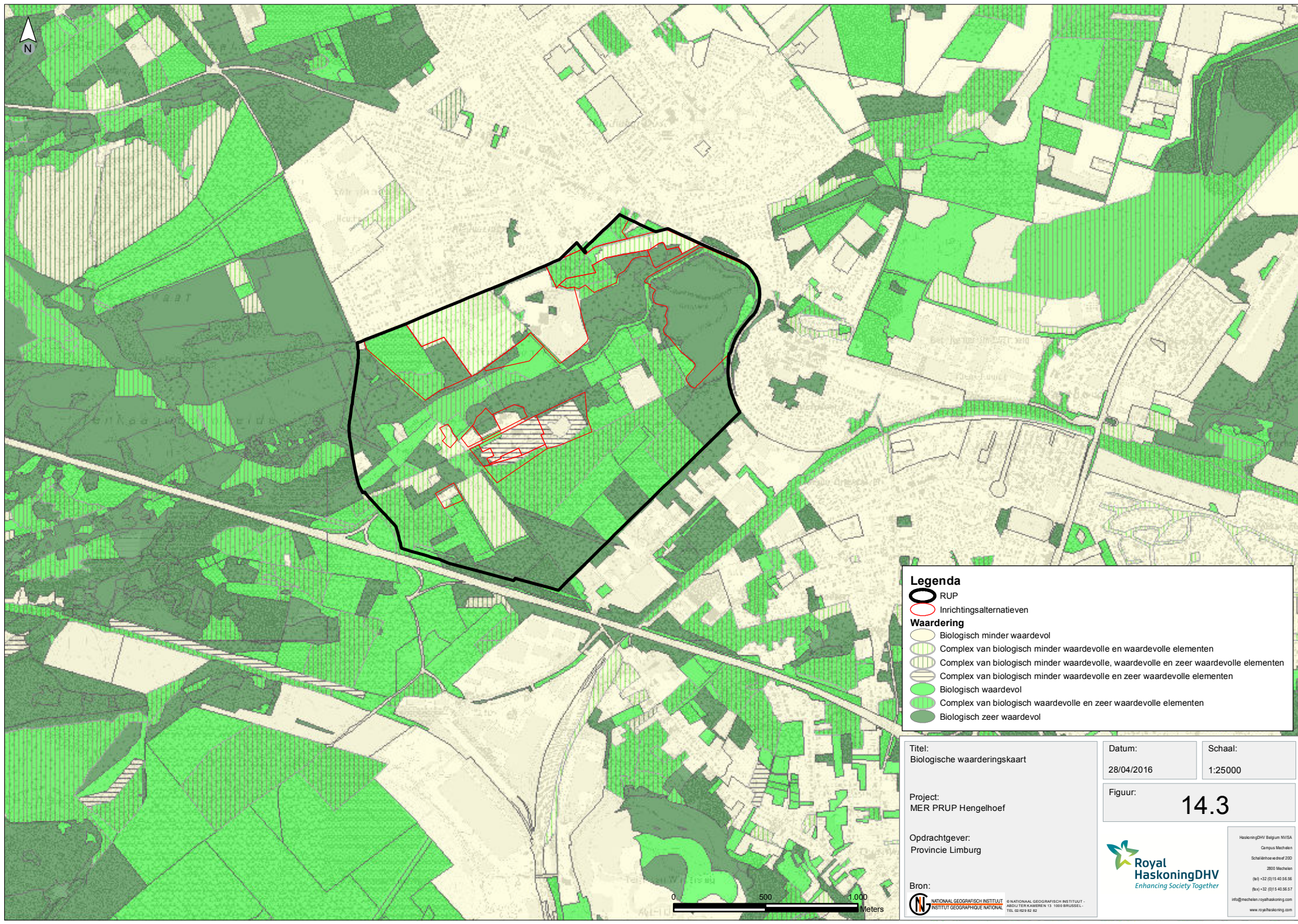
Figuur:
14.2


Royal HaskoningDHV
Enhancing Society Together

HaskoningDHV België NV/SA
 Campus Mechelen
 Schalkhoeweg 20D
 2800 Mechelen
 (03) +32 (0)15 40.56.56
 (03) +32 (0)15 40.56.51
 info@mechelen.royalhaskoning.com
 www.royalhaskoning.com



Path: I:\945456\Technical_Data\figuren\1_hoofddocumenten\6\046\01_0016.mxd



Legenda

- RUP
- Inrichtingsalternatieven


Waardering

- Biologisch minder waardevol
- Complex van biologisch minder waardevolle en waardevolle elementen
- Complex van biologisch minder waardevolle, waardevolle en zeer waardevolle elementen
- Complex van biologisch minder waardevolle en zeer waardevolle elementen
- Biologisch waardevol
- Complex van biologisch waardevolle en zeer waardevolle elementen
- Biologisch zeer waardevol

Titel:
Biologische waarderingskaart

Project:
MER PRUP Hengelhof

Opdrachtgever:
Provincie Limburg

Bron:
 NATIONAAL GEOGRAFISCH INSTITUUT
 INSTITUUT GEOGRAFISCHE NAKAAT

Datum:
28/04/2016

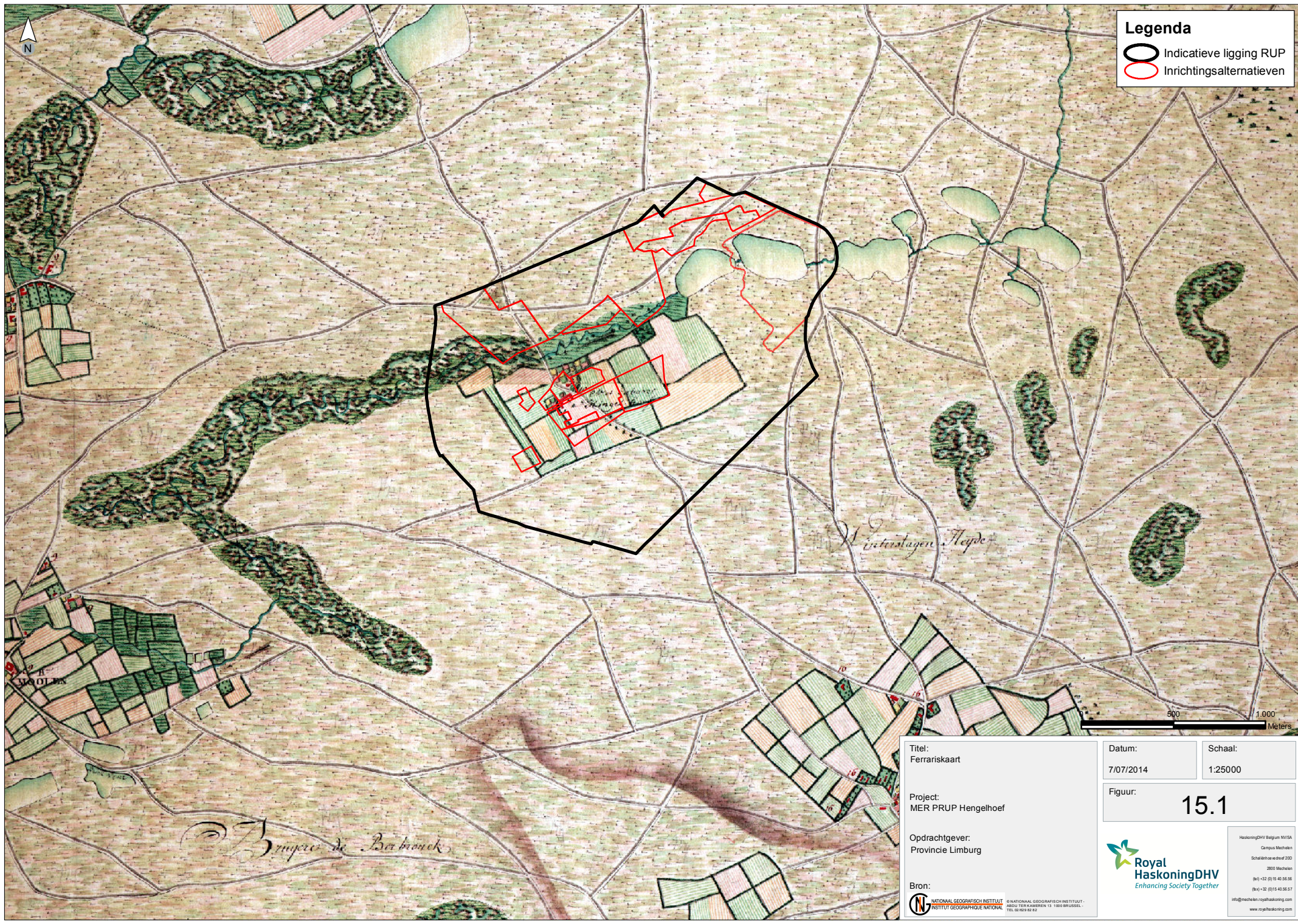
Schaal:
1:25000

Figuur:
14.3




Royal HaskoningDHV
Enhancing Society Together

HaskoningDHV Belgium NV/SA
 Campus Mechelen
 Schalkhoeweg 20D
 2800 Mechelen
 (03) +32 (0)15 40.56.56
 (03) +32 (0)15 40.56.57
 info@mechelen.royalhaskoning.com
 www.royalhaskoning.com

Path: I:\910456\Technical_Data\figuren\T_hoofddocumenten\910456\1_007.mxd



Legenda

-  Indicatieve ligging RUP
-  Inrichtingsalternatieven

Titel:
 Ferriskaart

 Project:
 MER PRUP Hengelhoef

 Opdrachtgever:
 Provincie Limburg

 Bron:
 NATIONAAL GEOGRAFISCH INSTITUUT
 INSTITUT GEOPHYSIEKE NATIONAAL

Datum:
 7/07/2014

 Schaal:
 1:25000



Figuur:
15.1

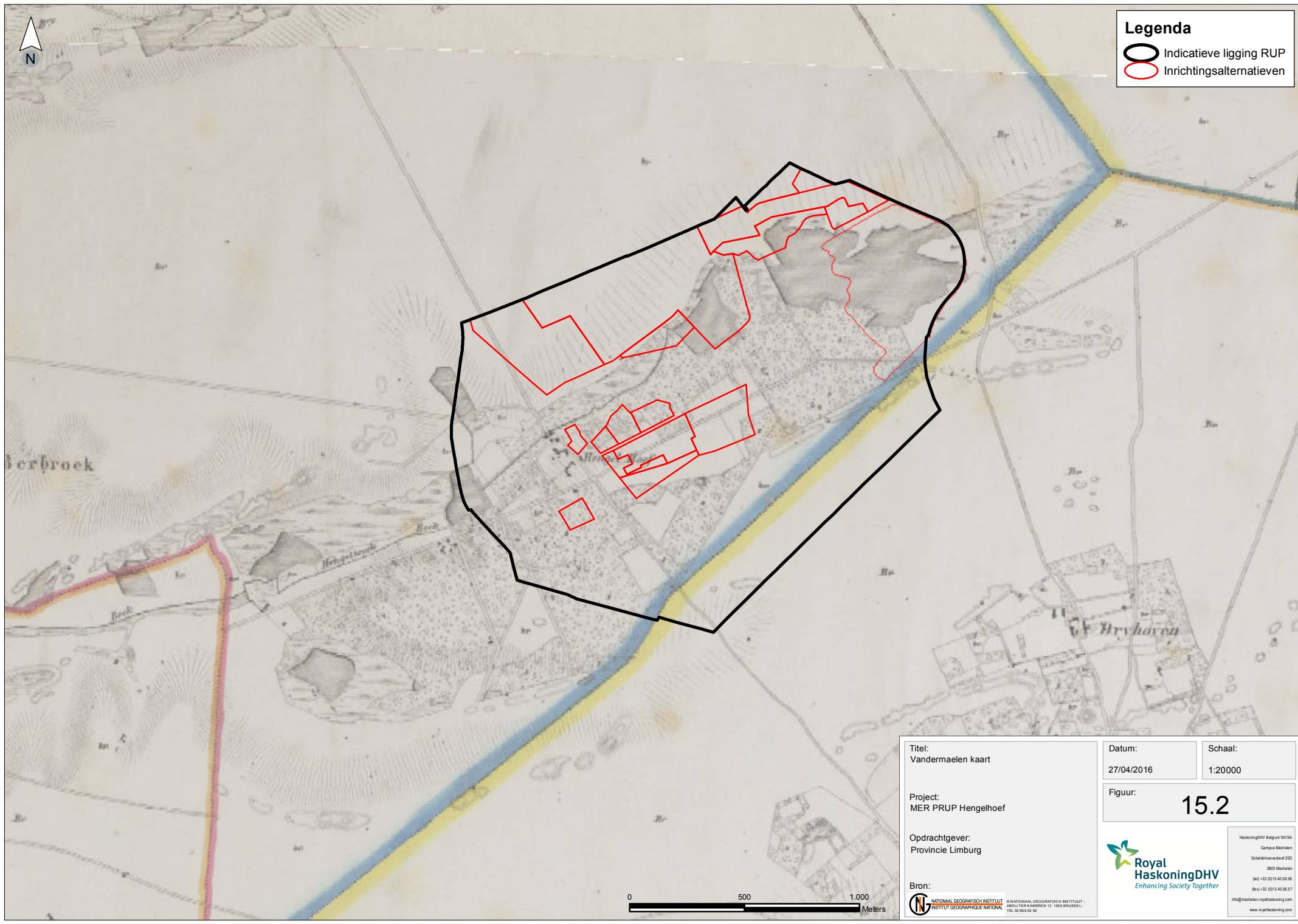


 HaskoningDHV Belgium NV/SA
 Campus Mechelen
 Schalkwijkweg 20D
 2800 Mechelen
 (b) +32 (0)15 42 56 56
 (t) +32 (0)15 42 56 57
 info@mechelen.royalhaskoning.com
 www.royalhaskoning.com



Legenda

-  Indicatieve ligging RUP
-  Inrichtingsalternatieven



Berbroek


Hengelhoef

Bryhaven

Titel:
Vandermaelen kaart

Project:
MER PRUP Hengelhoef

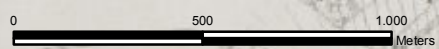
Opdrachtgever:
Provincie Limburg

Bron:

NATIONAAL GEOGRAFISCH INSTITUUT
INSTITUT GEODRIFTIGE NATIONAAL

Datum:
27/04/2016

Schaal:
1:20000

Figuur:
15.2




Royal HaskoningDHV
 Enhancing Society Together

HaskoningDHV Belgium NV/SA
 Campus Mechelen
 Schalkhoeweg 20D
 2800 Mechelen
 (03) +32 (0)15 42.56.56
 (03) +32 (0)15 42.56.57
 info@mechelen.royalhaskoning.com
 www.royalhaskoning.com

Profiel: I:\S\045456\Technical_Data\afg_uren\T_hoofddocumenten\6\046\001_016.mxd



Limburgs heide- en bosgebied

Limburgs heide- en bosgebied

Mijngebied van Genk-Waterschei

Mijngebied van Genk-Waterschei

Mijngebied van Genk-Waterschei

Legenda

-  RUP
-  Inrichtingsalternatieven
- Traditionele landschappen**
-  Stedelijke gebieden en havengebieden
-  Mijngebied van Genk-Waterschei
-  Limburgs heide- en bosgebied

Titel:
Traditionele landschappen

Project:
MER PRUP Hengelhof

Opdrachtgever:
Provincie Limburg

Bron:
 NATIONAAL GEOGRAFISCH INSTITUUT
 ADELSTEENWEG 13 1000 BRUSSEL
 TEL 020 29 82 82

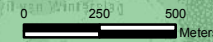
Datum:
9/07/2014

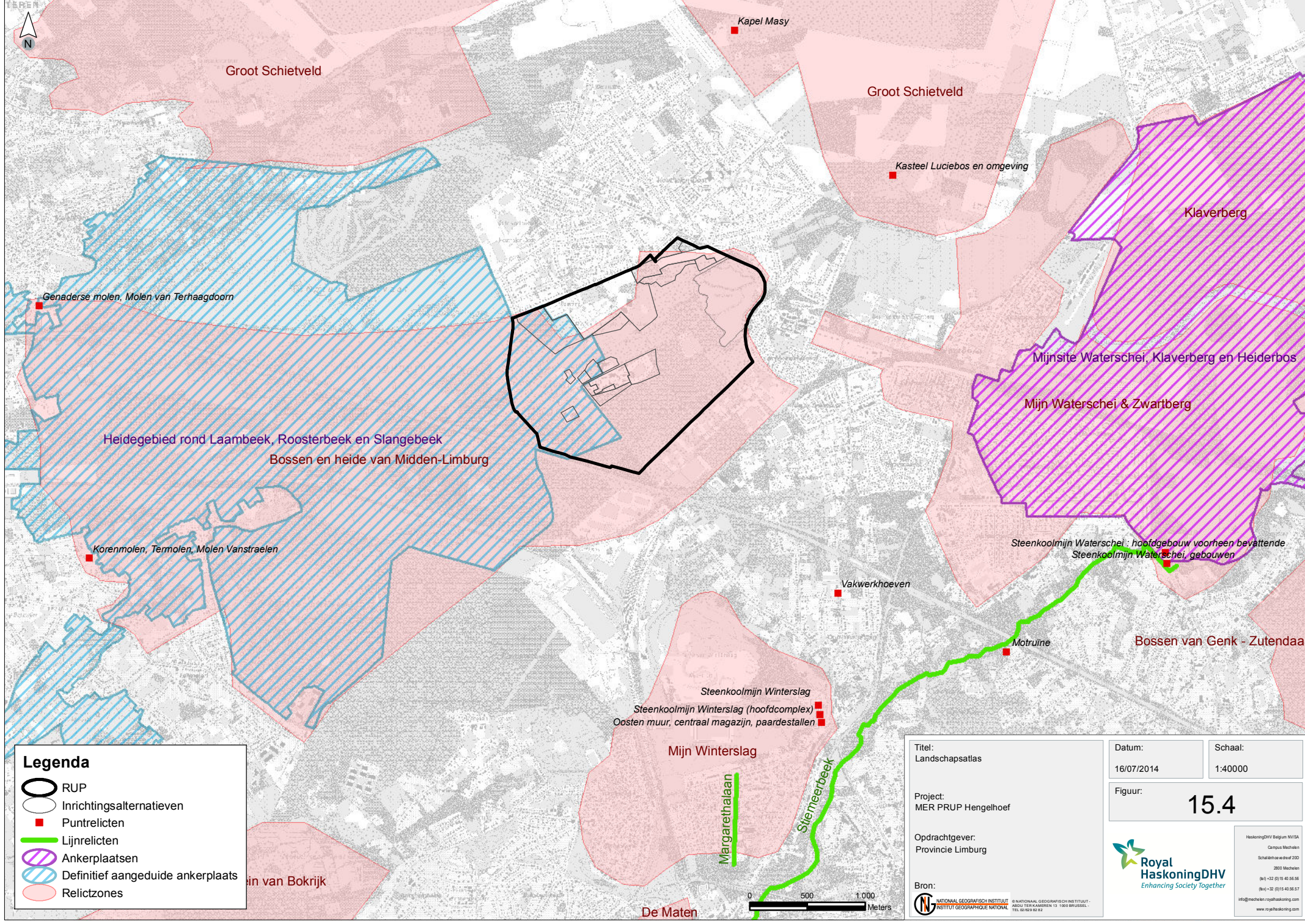
Schaal:
1:25000

Figuur:
15.3










HaskoningDHV Belgium NV/SA
 Campus Mechelen
 Schalkwijkweg 20D
 2800 Mechelen
 (b) +32 (0)15 42 56 56
 (t) +32 (0)15 42 56 51
 info@mechelen.royalhaskoning.com
 www.royalhaskoning.com






Legenda

-  RUP
-  Inrichtingsalternatieven
-  Puntrelicten
-  Lijnrelicten
-  Ankerplaatsen
-  Definitief aangeduide ankerplaatsen
-  Relictzones

Titel:
Landschapsatlas

Project:
MER PRUP Hengelhof

Opdrachtgever:
Provincie Limburg

Bron:
 NATIONAAL GEOGRAFISCH INSTITUUT
INSTITUT GEODRAPHIE NATIONALE

Datum:
16/07/2014

Schaal:
1:40000

Figuur:
15.4







Royal HaskoningDHV
Enhancing Society Together

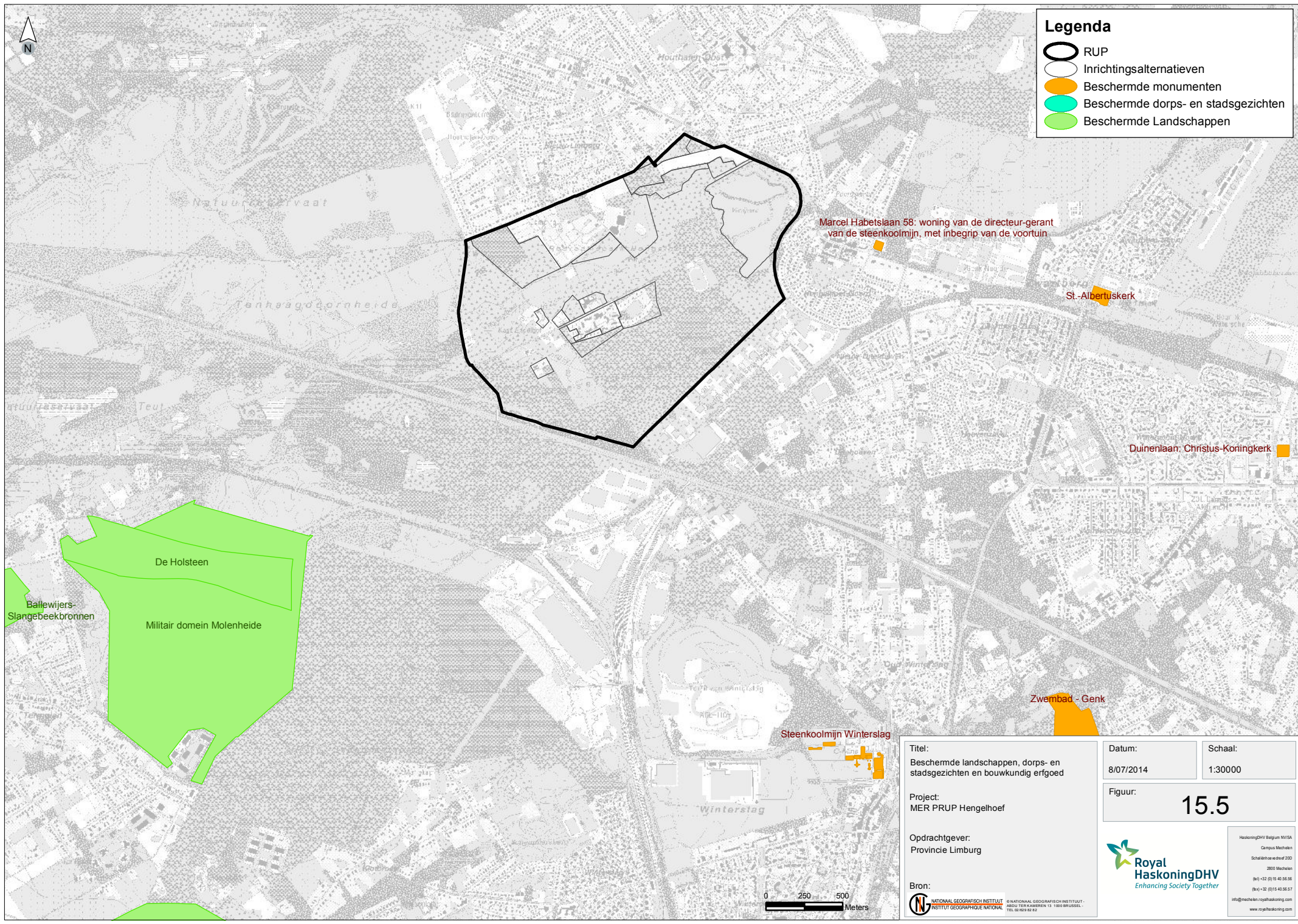
HaskoningDHV Belgium NV/SA
Campus Mechelen
Schalkwijkweg 20D
2800 Mechelen
(tel) +32 (0)15 42.56.56
(fax) +32 (0)15 42.56.57
info@mechelen.royalhaskoning.com
www.royalhaskoning.com

Path: \\coporateprod\ne\be_mechelen\9104561\tech\ca_data\figurent_hoofddocumenten\BYC45801_009.mxd



Legenda

-  RUP
-  Inrichtingsalternatieven
-  Beschermd monumenten
-  Beschermd dorps- en stadsgezichten
-  Beschermd Landschappen



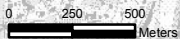
Marcel Habetslaan 58: woning van de directeur-gerant van de steenkoolmijn, met inbegrip van de voortuin

St.-Albertuskerk

Duinenlaan: Christus-Koningkerk

Zwembad - Genk

Steenkoolmijn Winterslag



Titel:
Beschermd landschappen, dorps- en stadsgezichten en bouwkundig erfgoed

Project:
MER PRUP Hengelhof

Opdrachtgever:
Provincie Limburg

Bron:
 NATIONAAL GEOGRAFISCH INSTITUUT
INSTITUT GEODRIFTICIE NATIONALE

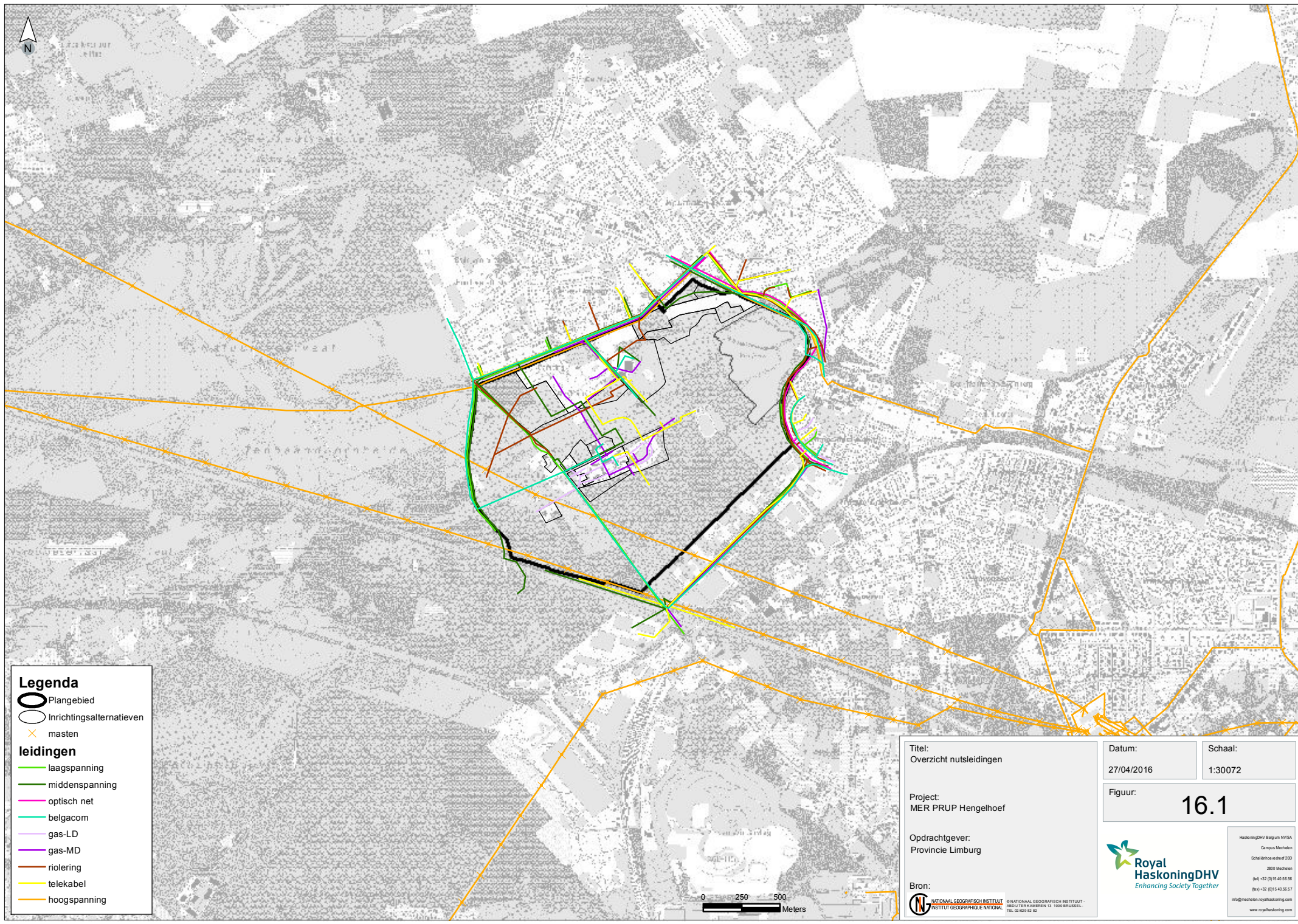
Datum:
8/07/2014

Schaal:
1:30000

Figuur:
15.5

 **Royal HaskoningDHV**
Enhancing Society Together

HaskoningDHV Belgium NV/SA
Campus Mechelen
Schalkwijkweg 20D
2800 Mechelen
(b) +32 (0)15 42.56.56
(t) +32 (0)15 42.56.57
info@mechelen.royalhaskoning.com
www.royalhaskoning.com



Legenda

- Plangebied
- Inrichtingsalternatieven
- masten

leidingen

- laagspanning
- middenspanning
- optisch net
- belgacom
- gas-LD
- gas-MD
- telekabel
- hoogspanning

Titel:
Overzicht nutsleidingen

Project:
MER PRUP Hengelhof

Opdrachtgever:
Provincie Limburg

Bron:



NATIONAAL GEOGRAFISCH INSTITUUT
INSTITUT GEOGRAPHIQUE NATIONALE

Datum:
27/04/2016

Figuur:

16.1



HaskoningDHV Belgium NV/SA
Campus Mechelen
Schalheuwelstraat 20D
2800 Mechelen
t +32 (0)15 42.56.56
f +32 (0)15 42.56.51
info@mechelen.royalhaskoning.com
www.royalhaskoning.com